

هندبوک جامع ماشین آلات سنگ

ویرایش دوم



PARTIA

پارتیا، مرجع تخصصی ماشین آلات سنگ

بাহمکاری:

MARINI
QUARRIES GROUP

GARRONE
OFFICINA MECCANICA

STEINEX
WE SPLIT IT IN A SECOND

MICHELETI
by *kwz*

Ndf
nodosafer

COMES.

maema

GMM
STONE MACHINERY

qd robotics

omag
TECHNOLOGY AND MACHINING SpA

COMANDULLI
COSTRUZIONI MECCANICHE S.r.l.

GUGLIELMI MACCHINE
MARMi E GRANITI srl

TECNEMA
TECHNOLOGY

Achilli
EVOLUTION IN STONE TECHNOLOGY

FB Fraccaroli & Balzan

OMAR
STONE
we design moving stability

OMA
SYSTEM
manual stoneworking technologies

PRODIM

ADI
INDUSTRIAL DIAMOND APPLICATION

GIRLANDA
ANTONIO

ماشین آلات معدن

MARINI
QUARRIES GROUP
when the stone speaks



Since 1975

دربیل واگن
www.mariniq.it

صفحه ۵-۴

GARRONE
OFFICINA MECCANICA



Since 1970

اره زنجیری (هاواز)
www.garrone.com

صفحه ۶-۷

STEINEX
WE SPLIT IT IN A SECOND



Since 1976

گیوتین سنگ
www.steinex.com

صفحه ۸-۹

ماشین آلات کارخانه

MICHELETTI by Koma



Since 1964

اره ماربل / سیم برش سه بعدی
www.micheletti-macchine.com

صفحه ۱۱-۱۰

NDF
nodosafer



Since 1983

مولتی وایر ماربل / گرانیت
www.nodosafer.es

صفحه ۱۳-۱۲

COMES



Since 1961

خط اسلب ماربل / خط رزین اپوکسی
www.comesitaly.it

صفحه ۱۷-۱۴

maema



Since 2004

ماشین آلات فرآوری سطوح طبیعی
www.maemasrl.it

صفحه ۱۹-۱۸

GMM
STONE MACHINERY



Since 1993

فرز دروازه ای / CNC
www.gmm.it

صفحه ۲۳-۲۰

robotics



Since 2003

ربات
www.qdrobotics.com

صفحه ۲۵-۲۴

omag
TECHNOLOGY AND MACHINERY



Since 1979

واتر جت
www.omagspa.it

صفحه ۲۷-۲۶

COMANDULLI
CORSTUZIONI MECCANICHE S.r.l.



Since 1972

پولیش لبه
www.comandulli.it

صفحه ۲۹-۲۸

GUGLIELMI MACCHINE
MARM E GRANITI S.r.l.



Since 1962

نصف کن
www.guglielmimacchine.it

صفحه ۳۱-۳۰

TECNEMA
TECHNOLOGY



Since 1989

خط آنتیک
www.tecnema.it

صفحه ۳۳-۳۲

Achilli
EVOLUTION IN STONE TECHNOLOGY



Since 1950

فرز آبی پرتابل / کف ساب
www.achilli.com

صفحه ۳۵-۳۴

FB Fraccaroli & Balzan



Since 1969

سیستم تصفیه آب و فیلتر پرس
www.fraccarolibalzan.it

صفحه ۳۷-۳۶

تجهیزات / ابزار

OMAR
CRANE
we design moving stability



Since 1970

جرثقیل سنگ
www.omarcrane.it

صفحه ۳۹-۳۸

OMA
SYSTEM
manual stoneworking technology



Since 2002

پروفیل زن دستی
www.omasystem.it

صفحه ۴۱-۴۰

PRODIM



Since 1995

اندازه گیری دیجیتال
www.prodim-systems.com

صفحه ۴۳-۴۲

ADI
RELIABLE STONEWORK APPLICATION



Since 1980

ابزار CNC
www.aditools.com

صفحه ۴۵-۴۴

GIRLANDA
ANTONIO



Since 1962

تجهیزات کارخانجات سنگبری
www.girlandaantonio.com

صفحه ۴۶



Giraffa

دریل واگن هیدرولیکی رباتیک سنگین

- قابلیت کار در ۳۶۰°
- مجهز به بازوی تلسکوپی ۱۰ متری
- ۲- چکش مستقل
- سیستم چرخ AWD: دارای وزن ۱۷۵ تن با قابلیت حرکت در شیب ۴۰٪
- چرخ شنی (زنجیری): دارای وزن ۲۹-۲۰ تن با قابلیت حرکت در شیب ۸۵٪
- موتور دیزل ۱۴۵ اسب بخار Deutz



Baby Giraffa



دریل واگن هیدرولیکی رباتیک نیمه سنگین

- قابلیت کار در ۳۶۰°
- دارای ۳ بازو (۴ مفصل)
- سیستم چرخ AWD: دارای وزن ۷ تن با قابلیت حرکت در شیب ۴۰٪
- چرخ شنی (زنجیری): دارای وزن ۷.۸ تن با قابلیت حرکت در شیب ۸۵٪
- موتور دیزل ۸۷ اسب بخار Deutz

دستگاه حفاری (دریل) پنوماتیک سبک / راسول

وزن: ۱۸۰ کیلوگرم
 قطر حفاری: تا ۳ اینچ
 عمق حفاری: ۱۵ متر

Rustica

دستگاه کُرگیری (نمونه برداری) هیدرولیک

قابلیت کار در ۳۶۰°
 وزن: ۴۸۰ کیلوگرم
 قطر نمونه کُرگیری: تا ۵ سانتیمتر
 عمق کُرگیری: ۳۰-۲۰ متر
 موتور بنزینی ۲۳ اسب بخار
 موتور الکتریکی ۱۵-۱۲ اسب بخار

Coring Machine (Explorer)

دستگاه حفاری (دریل) پنوماتیک قابل نصب بر روی بیل مکانیکی

قابلیت حفاری عمودی و شیبدار تا زاویه ۳۰°
 وزن: ۱۹۲۰ کیلوگرم
 ۱-۴ چکش

Mobil Drill

سیم برش ماربل و گرانیت

چرخش ۳۶۰° چرخ طیار
 وزن: تا ۲۴۰۰ کیلوگرم
 مجهز به اینورتر برای تغییر سرعت ۰-۴۰ متر بر ثانیه
 توان: ۱۲ اسب بخار (مناسب برای قواره کردن سنگ) تا ۱۰۰ اسب بخار

Diamond Wire Saw (DWS)

دریل پنوماتیک مخصوص رد کردن سیم برش

وزن: ۱۴۵ کیلوگرم
 قطر حفاری: ۹.۵ سانتیمتر
 عمق حفاری: ۲۰-۲۵ متر

Driller

دستگاه حفاری (دریل) پنوماتیک قابل نصب بر روی بیل مکانیکی

قابلیت حفاری عمودی و شیبدار تا زاویه ۳۰°
 وزن: ۱۹۲۰ کیلوگرم
 ۱-۴ چکش

Spider

دستگاه حفاری (دریل) هیدرولیک و پنوماتیک با دکل کوچک، متوسط و بزرگ قابل نصب بر روی انواع بیل مکانیکی در عملیات راه و ساختمان مناسب برای بیل مکانیکی با وزن ۲۵-۲۰ تن

Mini-Midi-Big Mast

دستگاه حفاری (دریل) جهت مقاوم سازی دیواره جاده ها قابلیت کار در دیواره های صعب العبور

Spider

دریل واگن هیدرولیکی سبک (کُرگیری و حفاری) Voyager (Coring & Drilling)

دستگاه حفاری (دریل) جهت مقاوم سازی دیواره جاده ها قابلیت کار در دیواره های صعب العبور

Voyager-s

قابلیت کار در ۳۶۰° چرخ شنی (لاستیکی) وزن: ۱۲۰۰ کیلوگرم قطر کُرگیری: تا ۷ سانتیمتر عمق کُرگیری: ۶۰-۳۰ متر

قطر حفاری: ۱۰.۵-۷ سانتیمتر
 عمق حفاری: ۶۰-۳۰ متر
 موتور دیزل یا بنزینی ۲۳ اسب بخار Lombardini
 موتور الکتریکی ۱۵ اسب بخار

Drilling/Coring Machine

دریل واگن



Chain Saw

اره زنجیری (هاواژ)



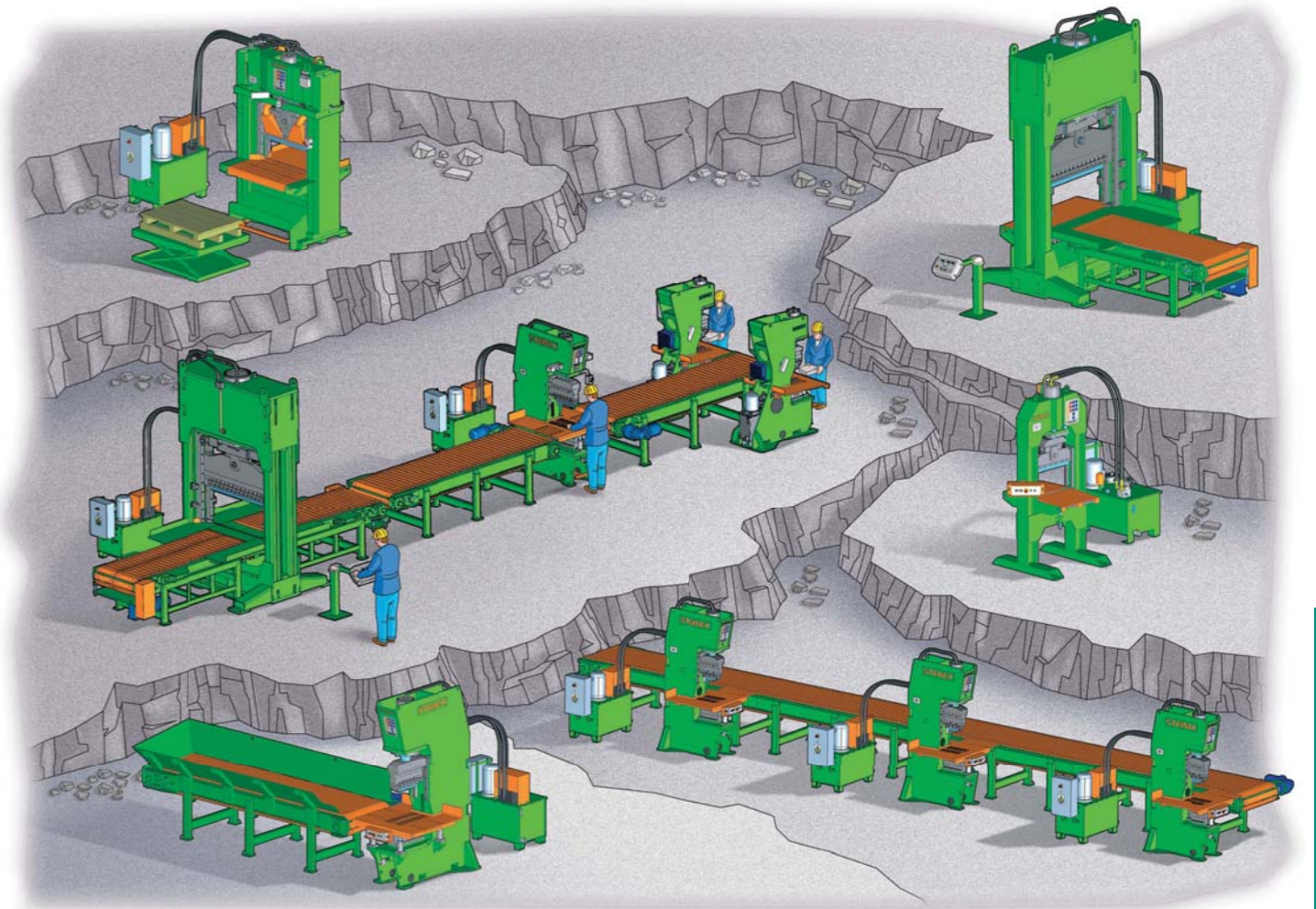
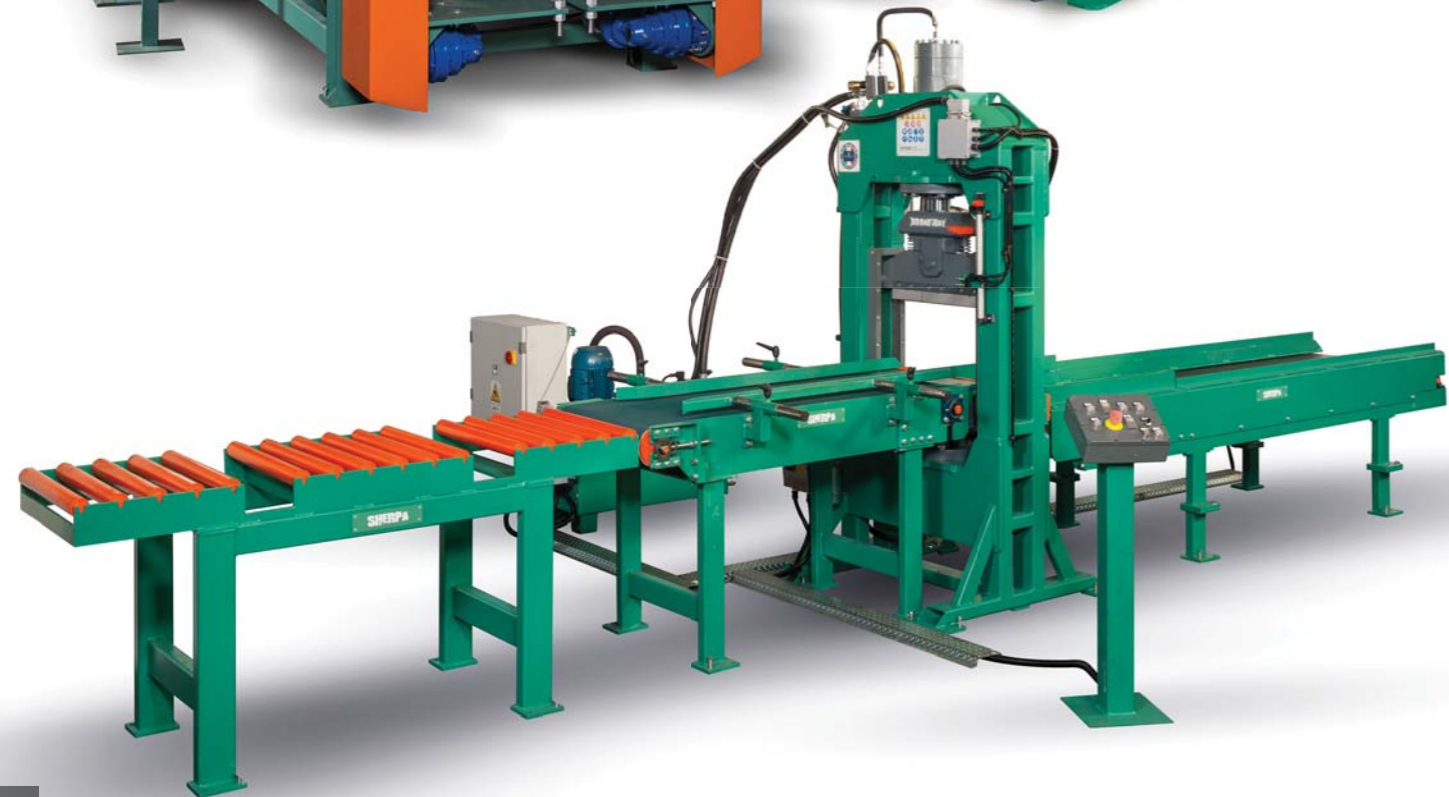
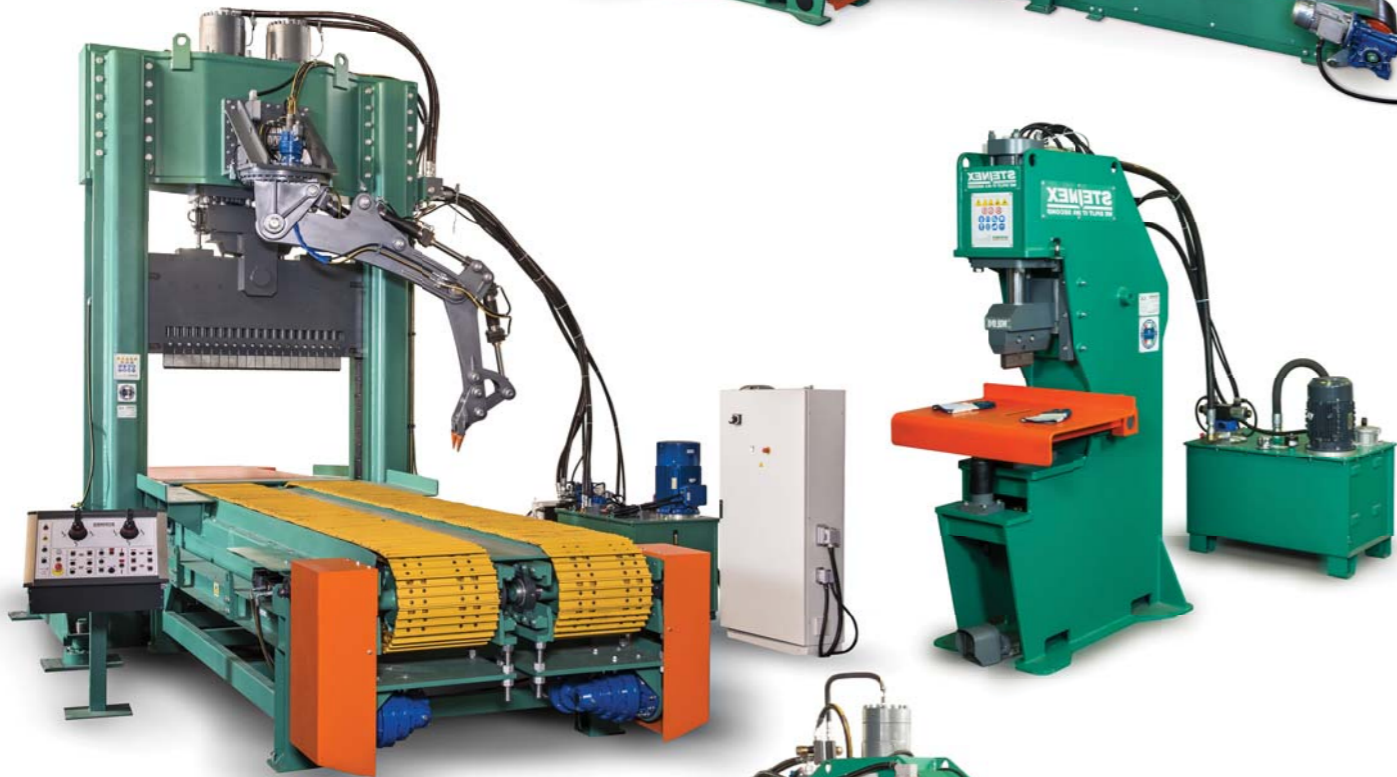
اره زنجیری (هاواژ) چرخ دار جهت قواره کردن بلوک

مدل	نوع سیستم	عمق برش (متر)	کورس افقی (متر)	کورس عمودی (متر)	زاویه چرخش دستگاه (درجه)	زاویه چرخش بارو (درجه)	نوع چرخ	توان دستگاه (کیلووات)	وزن (تن)
SBC 100	هیدرولیک	۳.۴	۱.۸	۲.۲	۳۶۰	۱۰۰	شنی (زنجیری)	۷۵	۱۰.۸



اره زنجیری (هاواژ)

مدل	نوع سیستم	نوع برش	عمق برش (متر)	ضخامت تیغه (میلیمتر)	طول ریل (متر)	زاویه چرخش بارو (درجه)	سرعت زنجیر (متر بر ثانیه)	سرعت برش (سانتیمتر بر دقیقه)	مخزن هیدرولیک (لیتر)	توان (کیلووات)	وزن (کیلوگرم)
M.C.R.H 240	هیدرولیک	عمودی + افقی	۲	۴۲	۵	۳۶۰	۰.۰۹	۰-۳۰	۱۸۰	۳۶	۵,۰۰۰
M.C.R.H 340	هیدرولیک	عمودی + افقی	۲-۴.۴	۴۲	۹	۳۶۰	۱.۸	۰-۲۰	۲۲۰	۵۳	۹,۰۰۰
M.C.R.H 740	هیدرولیک	عمودی + افقی	۲-۷.۴	۴۲	۱۲	۳۶۰	۱.۸	۰-۲۰	۲۴۰	۶۳	۱۴,۰۰۰



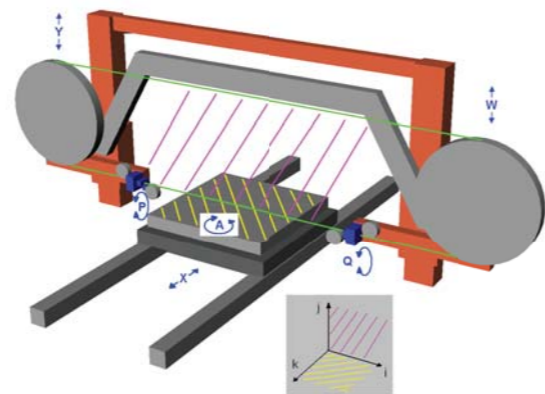
Splitting Machine

گیوتین سنگ



وزن (تن)	توان (کیلووات)	نیروی هیدرولیک (تن)	ارتفاع باز شدن تیغه (سانتی‌متر)	طول تیغه (سانتی‌متر)	مدل دستگاه
۴.۷-۲۳	۷.۵، ۲۶	۲۲-۵۰۰	۴۰-۱۰۰	۱۰۰-۱۶۰	Menhir
۱.۶-۶.۷	۴.۷۵	۲۰-۱۸۰	۱۸-۵۵	۱۶-۶۰	IGLOO
۱-۵.۲	۴.۷۵	۵۰-۱۶۰	۲۵-۴۰	۶۰-۱۲۸	Broadway
۲.۲-۹	۷.۵، ۱۵، ۲۶	۲۵-۱۰۰	۲۸-۶۰	۳۲-۱۲۸	Wind Star CNC

گیوتین سنگ
 جهت تبدیل ضایعات
 معادن به سنگفرش



AXIS	W	Y	X	A	P	Q
6 AXIS	✓	✓	✓	✓	✓	✓
5 AXIS		✓	✓	✓	✓	✓
4 AXIS		✓	✓	x	✓	✓



سیم برش سه بعدی (۴، ۵، ۶ محور)

۳	طول برش (متر)
۲.۵	عرض برش (متر)
۲	ارتفاع برش (متر)
۴	کورس مفید واکن (متر)
۴۰	ظرفیت واکن (تن)
۱۵	توان موتور اصلی (کیلووات)
۲.۳×۲.۳	ابعاد واکن
۸-۴۰	سرعت حرکت سیم برش (متر بر ثانیه)
Brushless	نوع موتور
۲۰	حداکثر شکست محورها (درجه)

اره ماربل

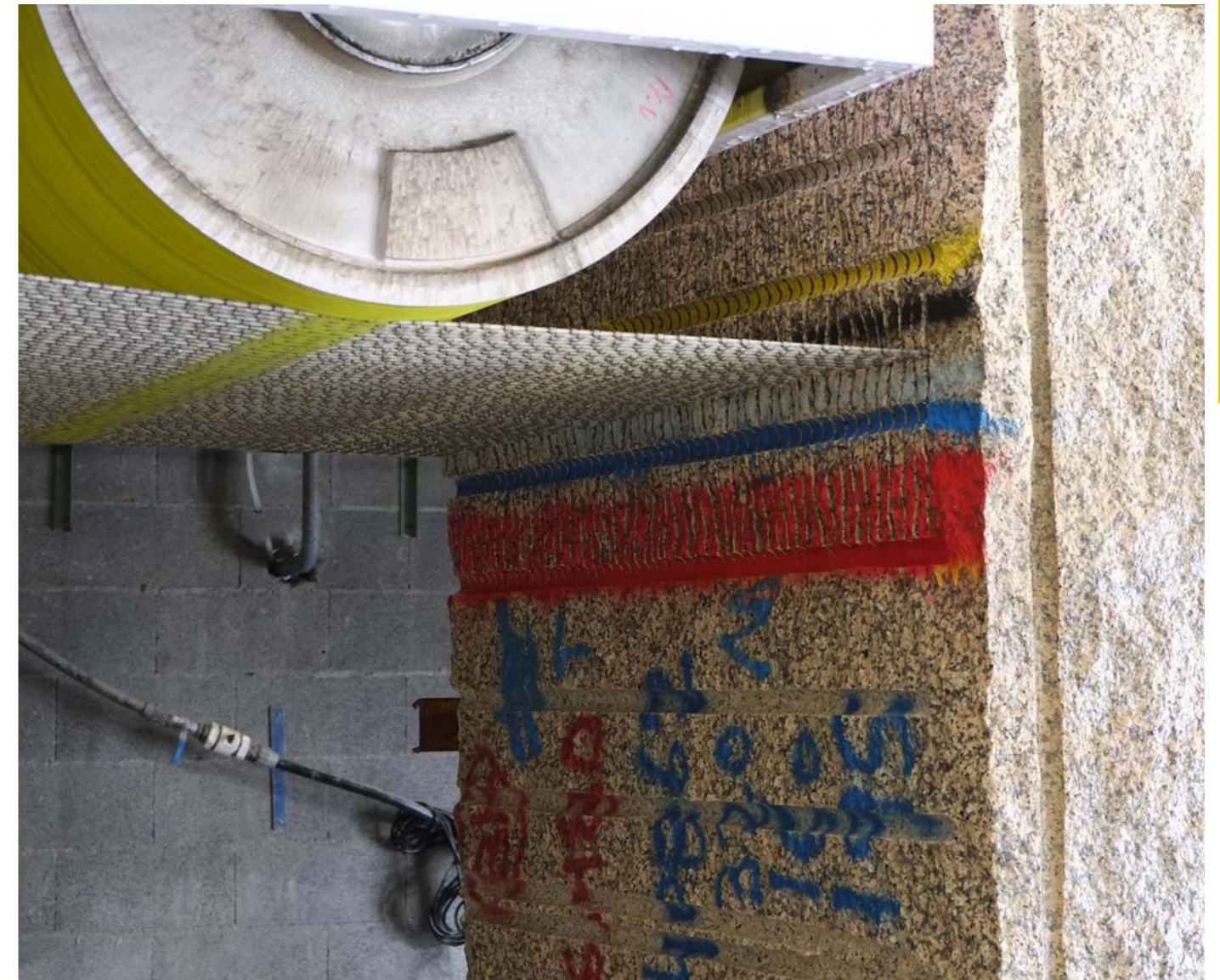
مدل	۱۰۰/۱۰۰	۱۰۰/۸۰	۸۰/۱۰۰	۸۰/۸۰
تعداد تیغه	۱۰۰	۱۰۰	۸۰	۸۰
کورس (سانتیمتر)	۱۰۰	۸۰	۱۰۰	۸۰
کورس در دقیقه	۶۵	۷۲	۷۲	۸۰
طول تیغه (سانتیمتر)	۴۵۵	۴۳۵	۴۵۵	۴۳۵
حداکثر سرعت پایین آمدن (سانتیمتر بر ساعت)	۵۰	۵۰	۵۰	۵۰
عرض برش (متر)	۲.۵	۲.۵	۲.۱	۲.۱
طول برش (متر)	۳.۳	۳.۳	۳.۳	۳.۳
ارتفاع برش (متر)	۲.۱	۲.۱	۲.۱	۲.۱
قطر فلایویل (متر)	۴.۲	۳.۶	۳.۶	۳.۶
توان موتور اصلی (کیلووات)	۱۳۲	۱۳۲	۱۳۲	۱۱۰
عرض دستگاه (متر)	۵.۶۴	۵.۶۴	۵.۱۲	۵.۱۲
طول دستگاه (متر)	۱۵.۸	۱۴.۴	۱۴.۶	۱۴.۴
ارتفاع دستگاه (متر)	۵.۵۶	۵.۵۶	۵.۵۶	۵.۵۶
وزن (تن)	۵۷	۵۵	۵۳	۵۱

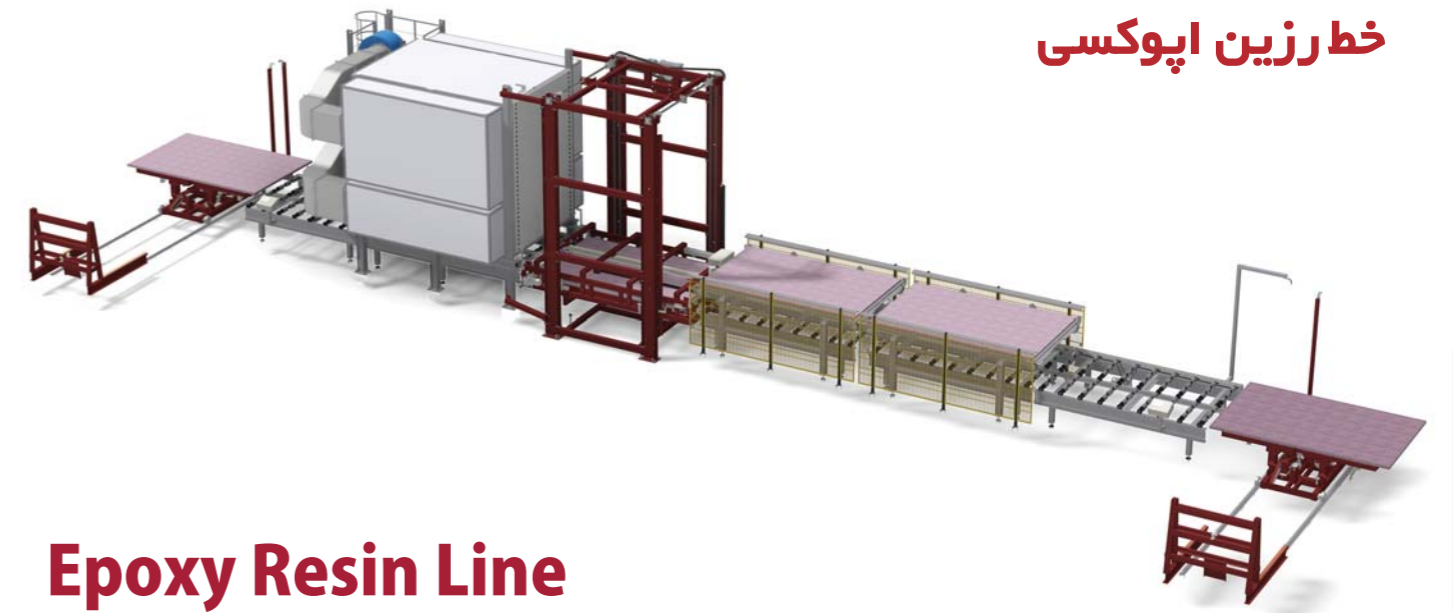




مولتی وایر ماربل/گرانیت

۱۰-۷۲	تعداد سیم
۳۵	طول برش (متر)
۲.۲	ارتفاع برش (متر)
۲.۵	کورس عمودی (متر)
۲	مینیمم ضخامت برش (سانتیمتر)
۶.۳.۷.۳	قطر سیم (میلیمتر)
۲۵.۴	طول سیم (متر)
۰-۳۵	سرعت سیم (متر بر ثانیه)
۱۰۰	حداکثر سرعت پایین آمدن سیم (سانتیمتر بر دقیقه)
۲.۳	قطر درام (متر)
۹۰-۴۰۰	توان موتور اصلی (کیلووات)
هیدرولیک	سیستم کشش
۱۰.۶-۱۲.۷۲	طول ماشین (متر)
۶.۹۶۵	ارتفاع ماشین (متر)
۸۰۰-۱۰۰۰	مصرف آب (لیتر بر دقیقه)

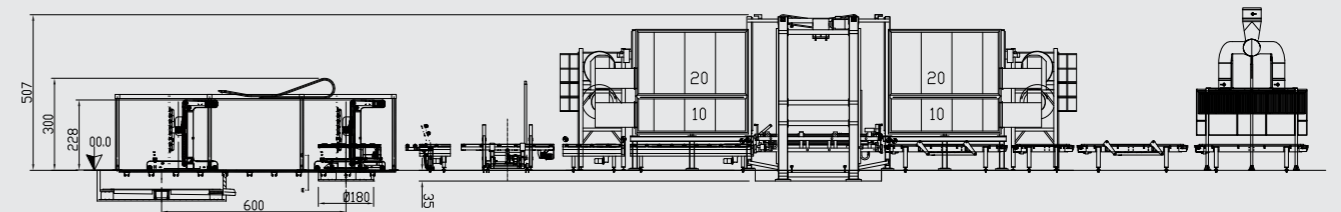




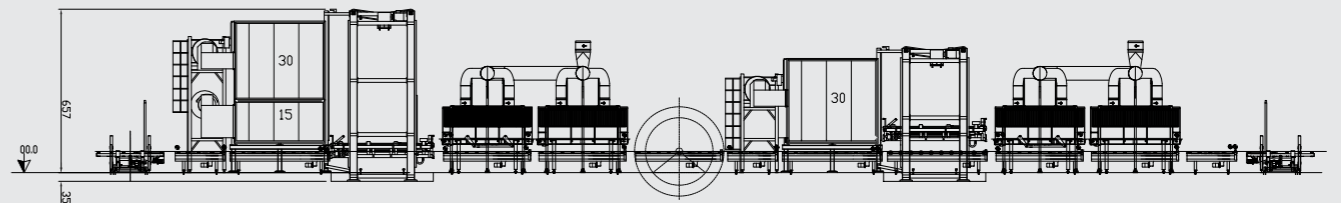
Epoxy Resin Line

خط رزین اپوکسی

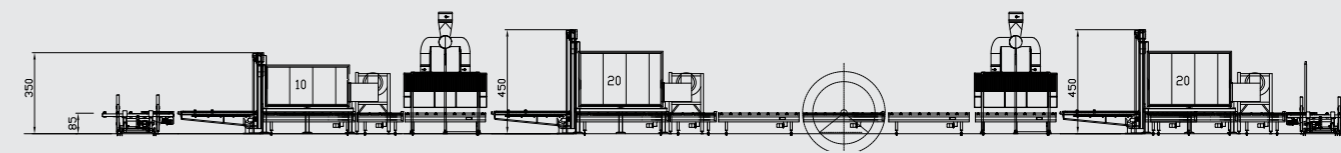
ظرفیت: ۱۵ اسلب بر ساعت یک رو



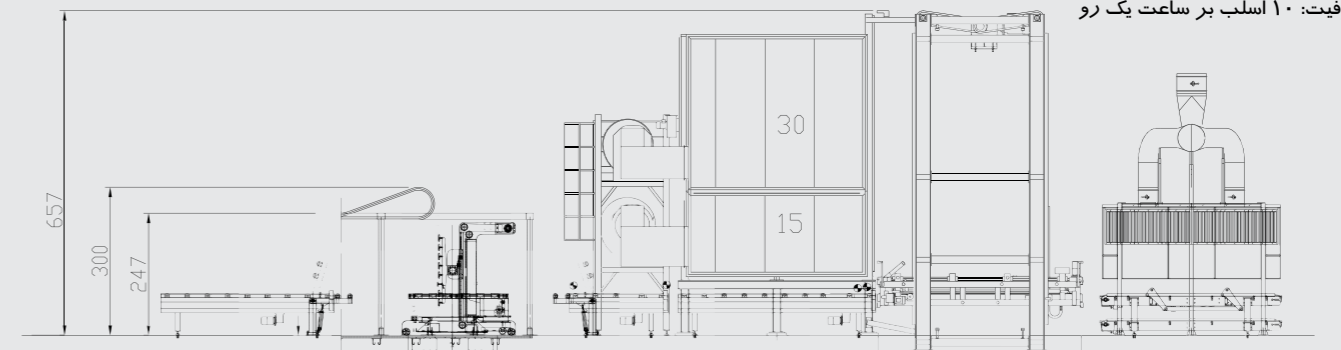
ظرفیت: ۱۰ اسلب بر ساعت دو رو



ظرفیت: ۶ اسلب بر ساعت دو رو



ظرفیت: ۱۰ اسلب بر ساعت یک رو



هد پولیش

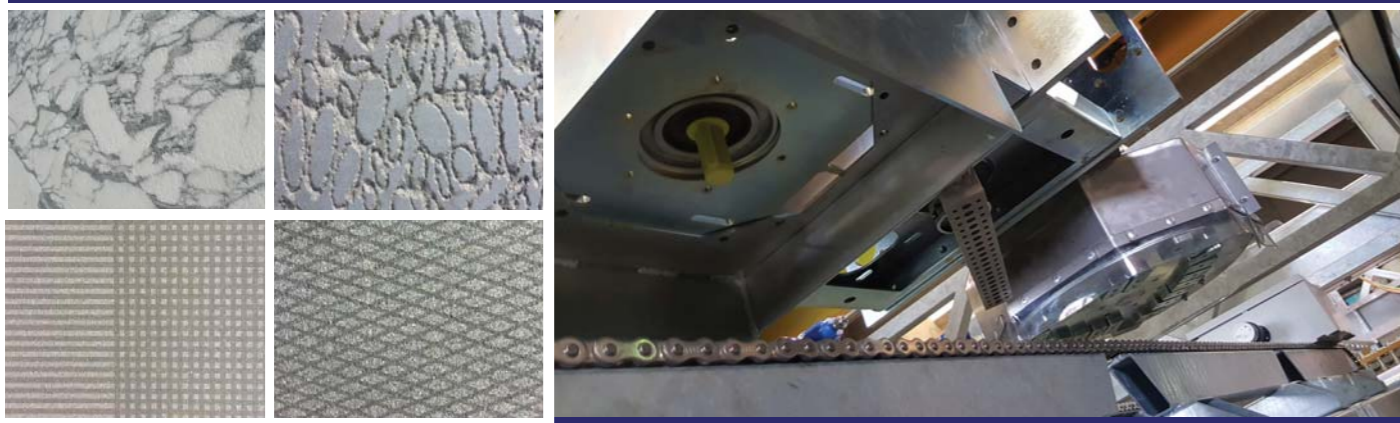


مدل	تعداد لقمه	وزن (کیلوگرم)	دور بر دقیقه	توان (کیلووات)
HTS8-V12	۸	۹۹	۴۰۰-۷۰۰	۱۵
Storm5-V14	۵	۷۵	۴۰۰-۶۰۰	۷.۵-۱۵
Storm3	۳	۳۶	۴۰۰-۵۰۰	۴-۵.۵
DAMP 5	۵	۸۹	۴۰۰-۵۰۰	۷.۵-۱۵
DAMP 6	۶	۹۶	۴۰۰-۵۰۰	۷.۵-۱۵
MIX	۳	۹۳	۴۰۰-۵۰۰	۱۵
TS3	۳	۸۰	۴۰۰-۵۰۰	۱۱
3+3	۶	۹۵	۴۰۰-۶۰۰	۱۰-۱۵

گیرکس



مدل	تعداد ورودی	نسبت تبدیل قدرت	نیروی خروجی (کیلوگرم)	حجم روغن (لیتر)	وزن (کیلوگرم)	حداکثر گشتاور (نیوتن متر)
RAV 99	۱،۲	۱:۳	۸۰۰۰	۳،۵	۵۰	برای یک ورودی ۵۵ برای دو ورودی ۵۵
RAV 120	۱،۲	۱:۳	۱۵۰۰۰	۵	۳۰۰	برای یک ورودی ۶۲ برای دو ورودی ۷۲



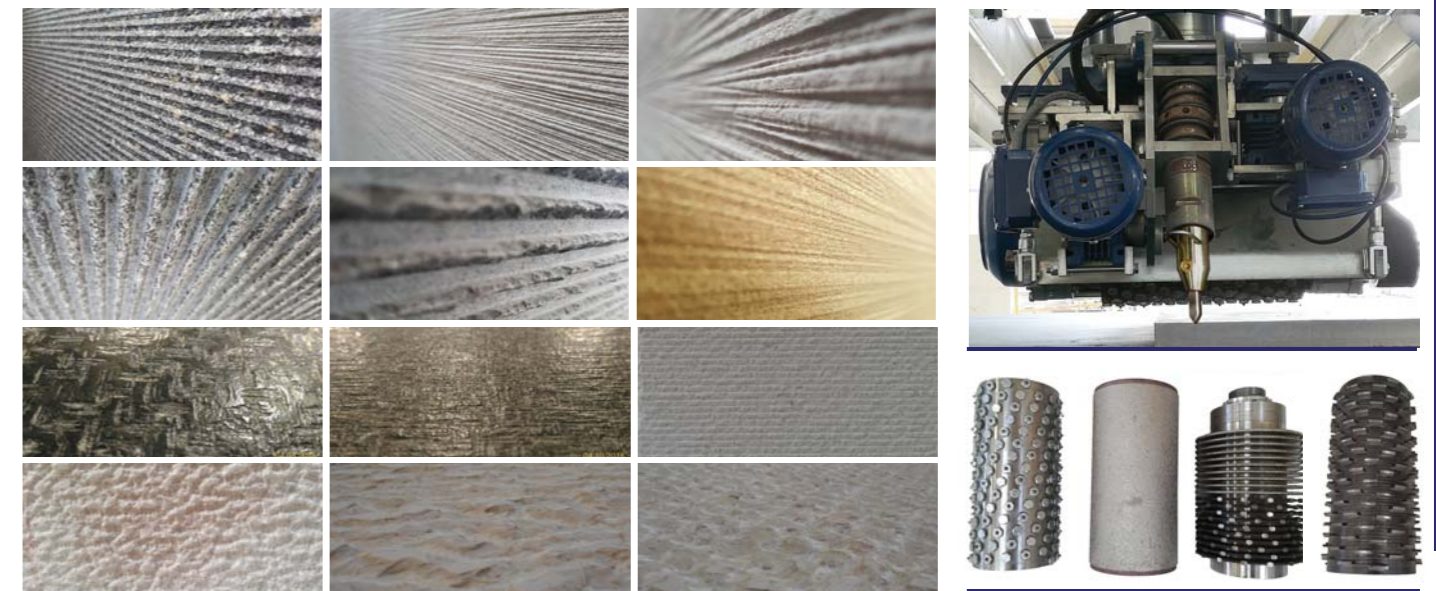
Stone Deck (Hydro)

مشخصات دستگاه	توان موتور (کیلووات)	دبی آب (لیتر بر دقیقه)	فشار (بار)	سرعت کانوایر (متر بر دقیقه)	حداکثر ضخامت اسلب (سانتیمتر)
شامل ۲۰ نازل خطی ۲۰ نازل دورانی ۱ نازل مرکزی	۱۳۲	۱۸-۴۲	۲۰۰۰	۰.۳-۰.۶	۵۰



Flaming

مشخصات دستگاه	گاز مصرفی	عمق Flaming (میلیمتر)	سرعت کانوایر (متر بر دقیقه)	حداکثر ضخامت اسلب (سانتیمتر)
شامل ۸ مشعل با ۱۷ یا ۲۷ نازل شامل ۴ نازل شست و شو هر کدام با فشار ۴۰۰ بار	هیدروکربن‌ها به جز استیلن	۲-۴	۱.۵-۵	۵۰



Scratching Machine

حداکثر ضخامت اسلب (سانتیمتر)	میزان تولید Chiselling (متر مربع بر ساعت)	میزان تولید Scratching (متر مربع بر ساعت)	هزینه تولید (یورو بر متر مربع)	عمر ابزار (متر مربع)	چرخش هد (درجه)	حرکت جانبی هد (سانتیمتر)
۵۰	۲	۲۰-۴۰	۱-۲	۱۰۰۰-۵۰۰۰	۰-۱۸۰	±۳



Bush Hammer

حداکثر ضخامت اسلب (سانتیمتر)	سرعت کانوایر (متر بر دقیقه)	عمق Bush Hammer (میلیمتر)
۵۰	ماربل ۰.۹/گرانیت ۰.۳	۲-۴





CNC

Zeda	Litox	Egil	Extesa	Intra	Extra	Brio	مدل
۳۹۰	۳۸۰	۳۶۵	۴۱۰	۳۶۰	۳۷۰	۳۵۰	کورس هد (محور X) (سانتیمتر)
۳۶۵	۳۷۵	۳۴۵	۳۶۰	۳۲۵	۳۶۵	۳۵۰، ۳۱۰	کورس پل (محور Y) (سانتیمتر)
۱۳۰، ۱۶۰، ۲۰۰	۱۰۰	۷۰	۵۲	۵۲	۴۰	۳۲	کورس عمودی هد (محور Z) (سانتیمتر)
-۸۵	-۸۵	-۸۵	-۸۵	-۸۵	-۸۵	-۸۵	شکست میز (جهت بارگیری اسلب)
-	-	-	-	-	-	-	چرخش میز (زاویه)
+۱۰۵/-۱۵	-۹۰	-۹۰	-۹۰	-۹۰	-۹۰	-۹۰، -۴۵، -۹۰	شکست هد (محور R) (زاویه)
-۳۷۰	-۳۷۰	-۳۷۰	-۳۷۰	-۳۷۰	-۳۷۰	-۳۷۰	چرخش هد (محور W) (زاویه)
۳۵×۲	۳۵×۲	۳۵×۲	۴×۲	۳۵×۲	۳۸×۳۸، ۲، ۴×۲، ۲۵	۳۵×۳، ۴، ۲×۲	ابعاد میز (متر)
۴۰۰-۶۰۰۰	۵۰۰-۶۰۰۰	۸۰۰-۶۰۰۰	۵۰۰-۴۳۰۰	۵۰۰-۶۰۰۰	۸۰۰-۶۰۰۰	۵۰۰-۶۰۰۰	سرعت چرخش دیسک / ابزار (دور بر دقیقه)
۹۲۵، ۱۳۰	۹۲۵، ۱۱۰	۸۲۵	۶۲۵، ۷۲۵	۶۲۵، ۷۲۵	۶۲۵	۶۲۵	قطر دیسک (سانتیمتر)
۲۵	۲۵	۲۱، ۳	۲۱، ۳	۲۱، ۳	۲۱، ۳	۲۱، ۳	قطر فلنج (سانتیمتر)
۳۳، ۵-۵۲	۳۳، ۵-۴۲	۳۰، ۵	۲۰، ۵	۲۰، ۵-۲۵، ۵	۲۰	۲۰، ۵	عمق برش (سانتیمتر)
۵۰	۵۰	۵۰	۵۰	۵۰	۴۰	۴۰	آب مصرفی در فشار ۳ اتمسفر (لیتر بر دقیقه)
۲۸۵	۳۲	۳۳، ۵	۱۶۵	۱۶۵	۱۳	۱۳	توان موتور اصلی (کیلووات)
۷۵	۶، ۲۶، ۵	۵، ۱	۳، ۶	۳، ۲	۳، ۴	۲، ۱، ۳، ۲، ۴	وزن (تن)

فرز دروازه‌ای جهت Cut to size



Diana	Radia	Axia	Tecna	Eura	مدل
۴۰۰	۳۸۰	۳۸۰	۳۶۰	۳۵۰	کورس هد (محور X) (سانتیمتر)
۳۷۰	۴۴۰	۳۵۰	۳۵۰	۳۵۰	کورس پل (محور Y) (سانتیمتر)
۱۰۰	۷۵	۵۵	۴۲	۳۲	کورس عمودی هد (محور Z) (سانتیمتر)
-	-	-۸۵	-۸۵	-۸۵	شکست میز (جهت بارگیری اسلب)
-۳۶۰	-۳۶۰	-۳۶۰	-۳۶۰	-۳۶۰	چرخش میز (زاویه)
-	-	-۹۰	-۹۰	-۶۰	شکست هد (محور R) (زاویه)
-	-	-	-	-	چرخش هد (محور W) (زاویه)
۳، ۴×۱، ۷۵	۳، ۵×۱، ۷۲	۳، ۵×۱، ۷۲	۳، ۵×۲	۳×۱، ۵	ابعاد میز (متر)
۶۲۰-۹۵۰	۱۹۰۰	۵۷۰-۱۹۰۰	۷۰۰-۲۰۰۰	۱۴۵۰-۱۷۵۰	سرعت چرخش دیسک / ابزار (دور بر دقیقه)
۱۶۰، ۲۰۰	۱۲۰، ۱۶۰	۱۰۵	۸۲، ۵	۶۲، ۵	قطر دیسک (سانتیمتر)
۳۷	۲۸، ۵	۲۵	۲۱، ۳	۲۱، ۳	قطر فلنج (سانتیمتر)
۶۱	۴۵	۴۰	۳۰، ۵	۲۰، ۵	عمق برش (سانتیمتر)
۶۵	۵۵	۵۰	۵۰	۴۰	آب مصرفی در فشار ۳ اتمسفر (لیتر بر دقیقه)
۲۵، ۳۵، ۴۵	۲۶، ۵	۲۸، ۵	۲۳، ۵	۱۶، ۵	توان موتور اصلی (کیلووات)
۹۵	۷۵، ۷۸	۶۰، ۵۶، ۱۲	۴۵، ۵	۳، ۴	وزن (تن)

فرز دروازه‌ای

پولیش تک هد

۲.۱	حداکثر عرض پولیش (متر)
۴	حداکثر طول پولیش با ریل استاندارد (متر)
۶,۹,۱۲,۱۵,۱۸	طول ریل (متر) (با قابلیت افزایش مضربی از ۳)
۰.۳	کورس عمودی هد (متر)
۱۸	توان موتور هد (کیلووات)
۰-۱۸	سرعت حرکت افقی (متر بر دقیقه)
۳۵۰	دور چرخش هد (دور بر دقیقه)
۴۰	آب مصرفی (لیتر بر دقیقه)
۵-۷	ظرفیت تولید اسلب ماربل (متر مربع بر ساعت)
۳-۴	ظرفیت تولید اسلب گرانیت (متر مربع بر ساعت)
۴.۲	وزن (تن)



خط اسلب ماربل/گرانیت

تعداد هد	حداکثر عرض اسلب (متر)	ضخامت اسلب (سانتیمتر)	توان هر هد (کیلووات)	توان کل (کیلووات)	سرعت کانوایر (متر بر دقیقه)	عرض دستگاه (متر)	ارتفاع دستگاه (متر)	طول دستگاه (متر)	وزن دستگاه (تن)
۴-۱۶	۲.۱	۱-۱۰	۱۱	۵۴-۱۹۶	۰.۴-۴	۳.۱	۲.۷	۶.۳-۱۲.۳	۱.۰-۲.۲



فرز دروازه ای مولتی هد (۳/۵ هد)

مدل	GL۳	GL۵
کورس هد (محور X) (متر)	۳.۶۵	۳.۶۵
کورس پل (محور Y) (متر)	۳.۶	۳.۶
کورس عمودی هد (محور Z) (متر)	۰.۳	۰.۳
سرعت حرکت محور X (متر بر دقیقه)	۳۳	۳۳
سرعت حرکت محور Y (متر بر دقیقه)	۳۳	۳۳
سرعت حرکت محور Z (متر بر دقیقه)	۴	۴
فاصله بین هد ها (متر)	۰.۲-۱.۳	۰.۱۴-۲
شکست هد (محور R) (زاویه)	۰-۹۰	۰-۹۰
چرخش هد (محور W) (زاویه)	-۸۵/+۸۵	-۸۵/+۸۵
سرعت چرخش دیسک / ابزار (دور بر دقیقه)	۸۰۰-۳۰۰۰	۸۰۰-۳۰۰۰
قطر دیسک (سانتیمتر)	۴۰-۵۰	۴۰-۴۵
قطر شفت اسپیندل (سانتیمتر)	۵	۵
عمق برش (سانتیمتر)	۱۱۵	۸۵
آب مصرفی در فشار ۳ اتمسفر (لیتر بر دقیقه)	۱۲۰	۲۰۰
توان هر موتور (کیلووات)	۱۵	۱۵
وزن (تن)	۹	۱۰



You Imagine
He Creates!



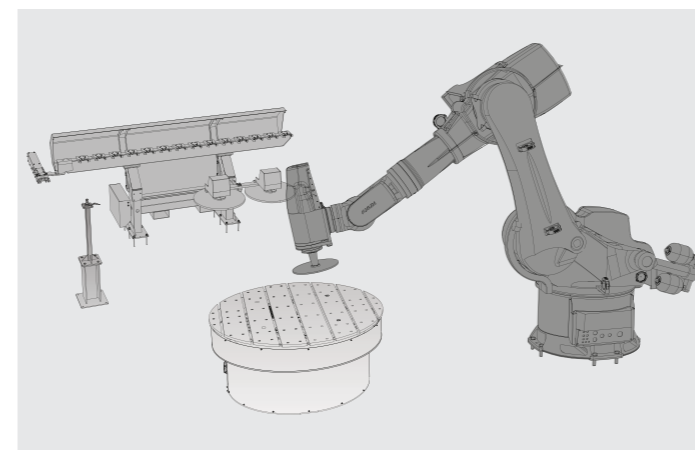
Robot



3D Scanner



ربات



ربات

مدل	محدوده کار (دستگاه متر)	ابعاد قطعه کار (ارتفاع×قطر×متر)	ابعاد میز کار چرخان (سانتی‌متر)	قطر تیغه (سانتی‌متر)	ابزار گیر (به کار آماده)	نوع ربات	دور (لکتر و موتور)	توان موتور (کیلووات)	توان کل (کیلووات)	وزن میز کار (چرخان (تن))	وزن ربات (کیلوگرم)
Small	۰.۸۱	۵۰۶×۰.۸	۵۵×۵۵	-	ER20	ABB,KUKA	۳۰۰۰	۱	۶	۰.۵	۶
Medium	۲.۰۵	۵۱۸×۱.۵۱×۱.۸	۱۰۰×۱۰۰	۳۵	ISO 40	ABB,KUKA	۱۲۰۰۰	۶	۱۲	۱۲	۶۰
Large	۲.۷۵	۵۲۸×۱.۵۱۵×۲.۵	۱۰۰×۱۰۰ ۱۵۰×۱۵۰	۶۵	ISO 40	ABB,KUKA	۱۲۰۰۰	۱۲	۲۲	۱۲-۴۰	۲۰۵
Extra Large	۳.۱	۵۳×۱.۵۱۵×۳	۱۰۰×۱۰۰ ۱۵۰×۱۵۰	۸۰-۱۲۰	ISO 50	ABB,KUKA	۹۰۰۰	۲۲.۳۰	۳۵۵۵	۱۲-۴۰	۳۲۵

Water Jet Cutting Stone

3 / 5 Axes



Water Jet



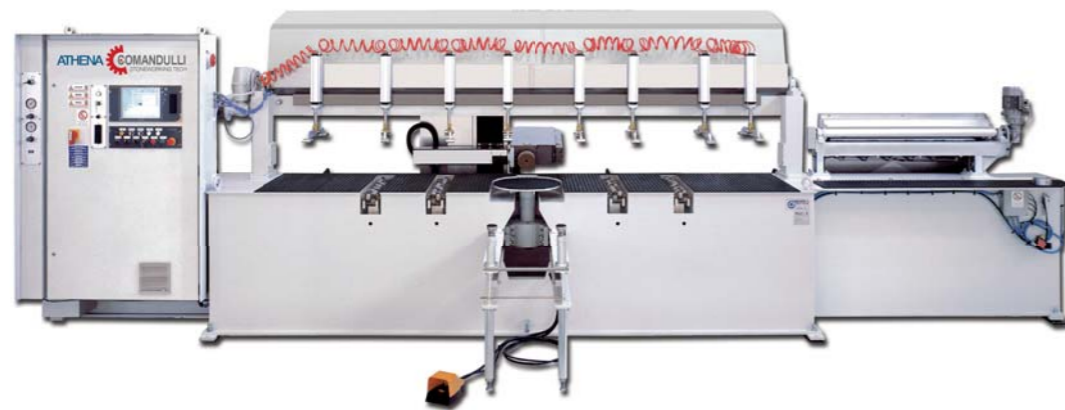
واتر جت

واتر جت (۳ و ۵ محور)

نرم افزار	دقت (میلیمتر بر متر)	سرعت حرکت محورها (متر بر دقیقه)	نوع موتور	کورس محور Z (سانتیمتر)	طول و عرض برش (متر)	مدل دستگاه
E Nest	۰.۰۱	۴۰	Brushless	۲۰	۳×۱.۵	WL-3-3015 50
E Nest	۰.۰۱	۴۰	Brushless	۲۰	۳×۲	WL-3-3020 50
E Nest	۰.۰۱	۴۰	Brushless	۲۰-۵۰	۳×۲	WL-5-3020 50
E Nest	۰.۰۱	۴۰	Brushless	۲۰	۴×۲	WL-3-4020 50
E Nest	۰.۰۱	۴۰	Brushless	۲۰-۵۰	۴×۲	WL-5-4020 50



مدل پمپ	KMT (NEO Line 50i)	KMT (NEO Line 40i)
توان پمپ (اسب بخار)	۵۰	۴۰
حداکثر دبی آب (لیتر بر دقیقه)	۳.۷	۳.۱
فشار (بار)	۴۰۰۰ بار	۴۰۰۰ بار



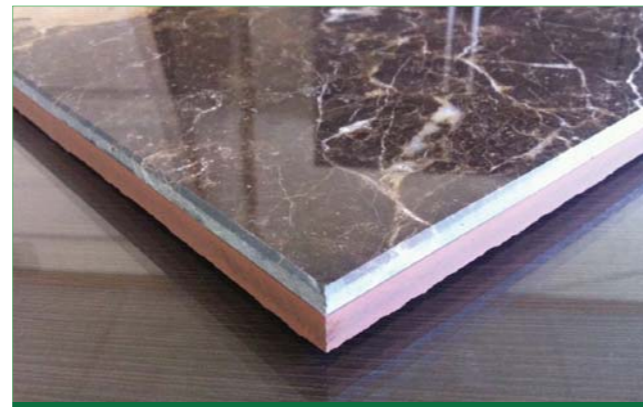
مدل	توان (کیلووات)	ابعاد (متر)	وزن (تن)
Athena	۱۴	۲.۳×۲.۳×۷.۳	۵۵
Speedy System	۶	۲.۳×۲.۳×۶.۶	۵۵

مدل	تعداد هد	تعداد پخ زن	ضخامت اسلب (سانتیمتر)	حداقل عرض اسلب (سانتیمتر)	قطر دیسک شیار زن (بالا/سانتیمتر)	قطر دیسک شیار زن (پایین/سانتیمتر)	سرعت کانوایر (متر بر دقیقه)	نوع ابعاد (متر)	وزن (تن)
OMEGA 100	۸	۴	۱-۱۰	۲۰	۲۶	۲۶	۰-۳	۶.۵×۲.۳×۲.۲	۷
OMEGA 60	۶	۲	۱-۶	۱۷.۵	۲۶	۲۶	۰-۳	۵.۷×۲.۳×۲.۲	۶
EDILUX	۸-۱۰	۴	۱-۱۰	۱۳	۳۰	۲۰	۰-۳	۵.۵×۱.۸×۲.۱	۴.۵
MUSA	۷	۴	۱-۸	۸	۲۶	۲۶	۰-۳	۴.۵×۱.۷۵×۱.۸	۳.۶
PENTA	۵	۲.۴	۱-۶	۸	۲۰	۲۰	۰-۳	۳.۸×۱.۷۶×۱.۸	۲.۸

پولیش لبه گرد و تخت (تک هد)

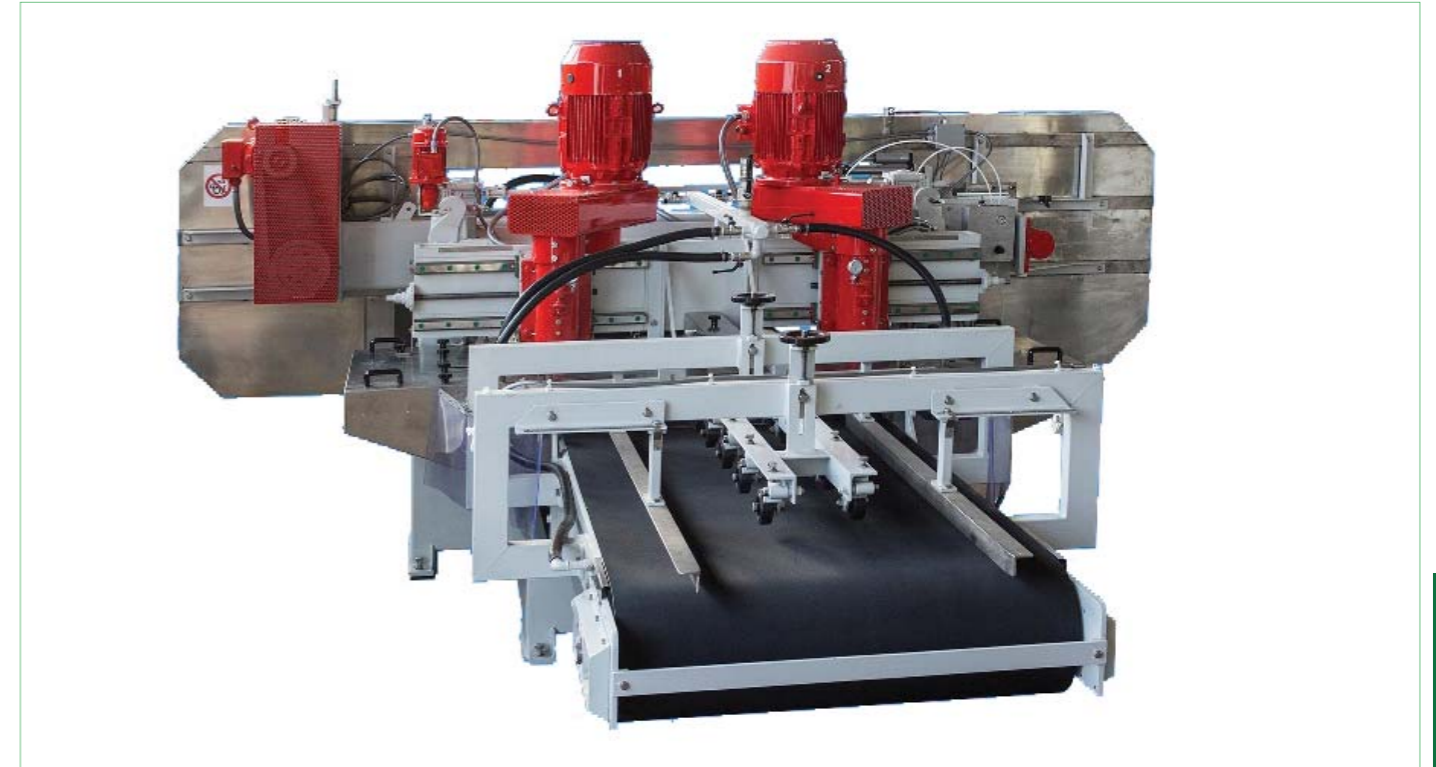
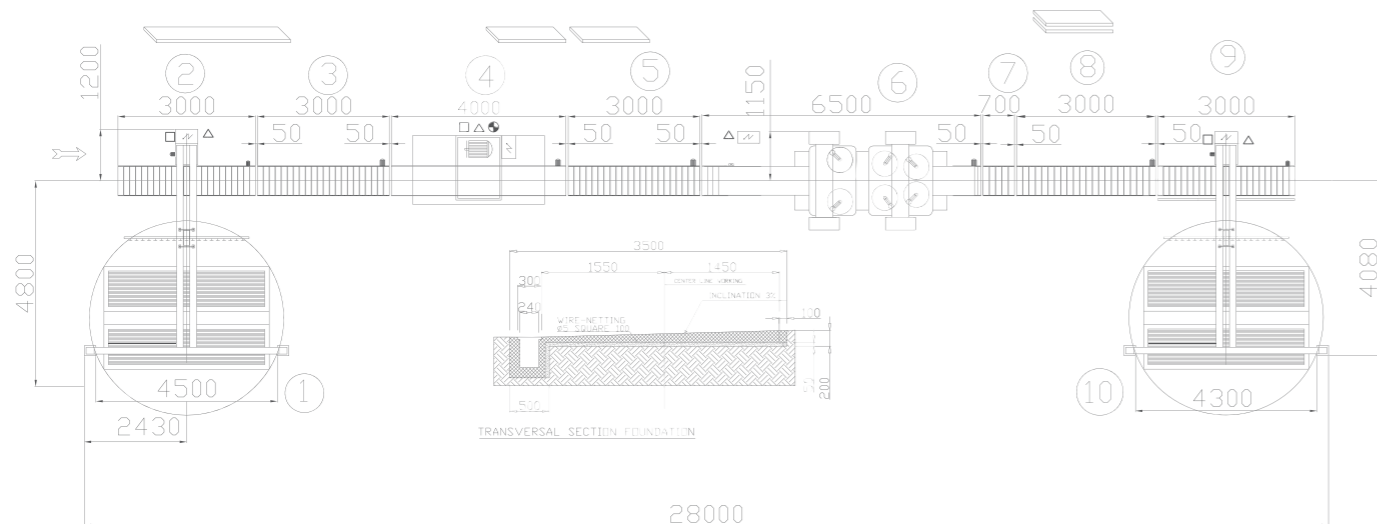
پولیش لبه

Edge Polishing



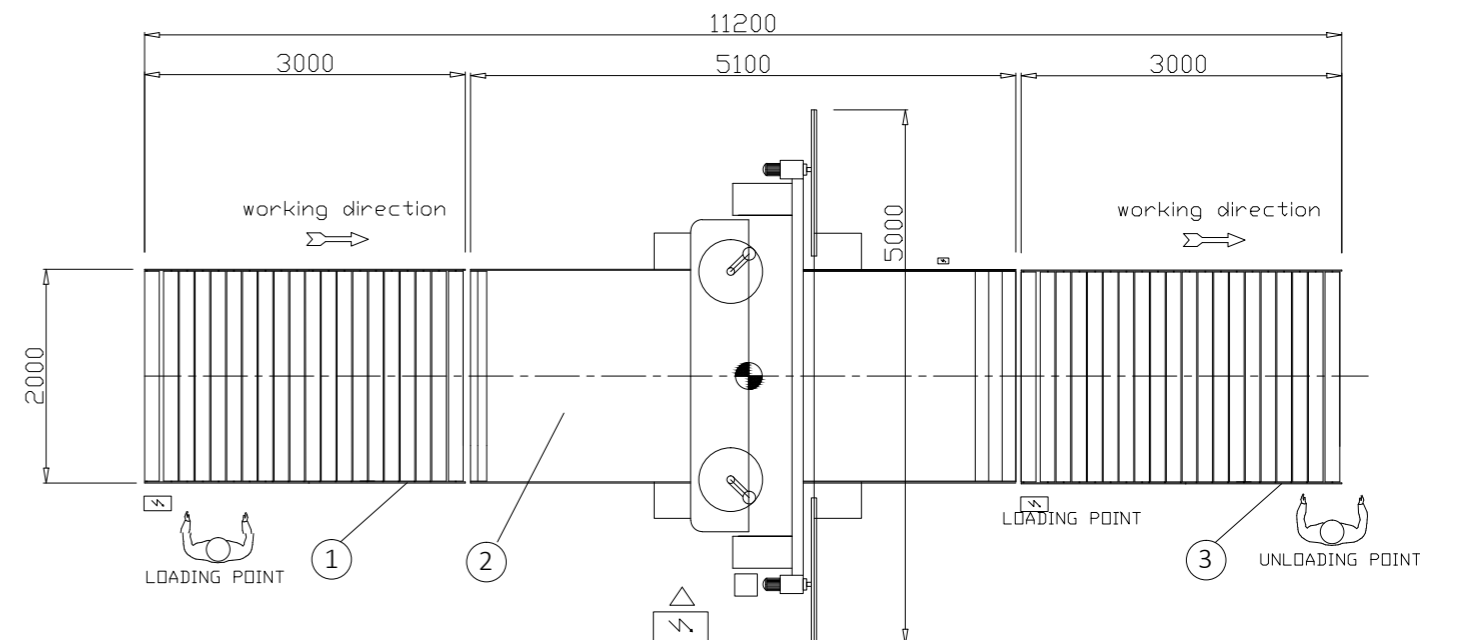
دستگاه نصف کن جهت تولید تایل لمینیت

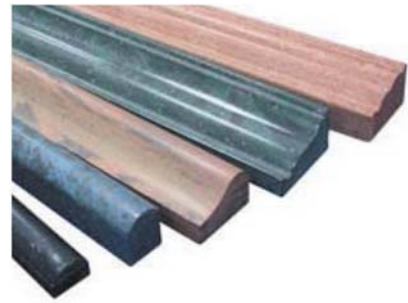
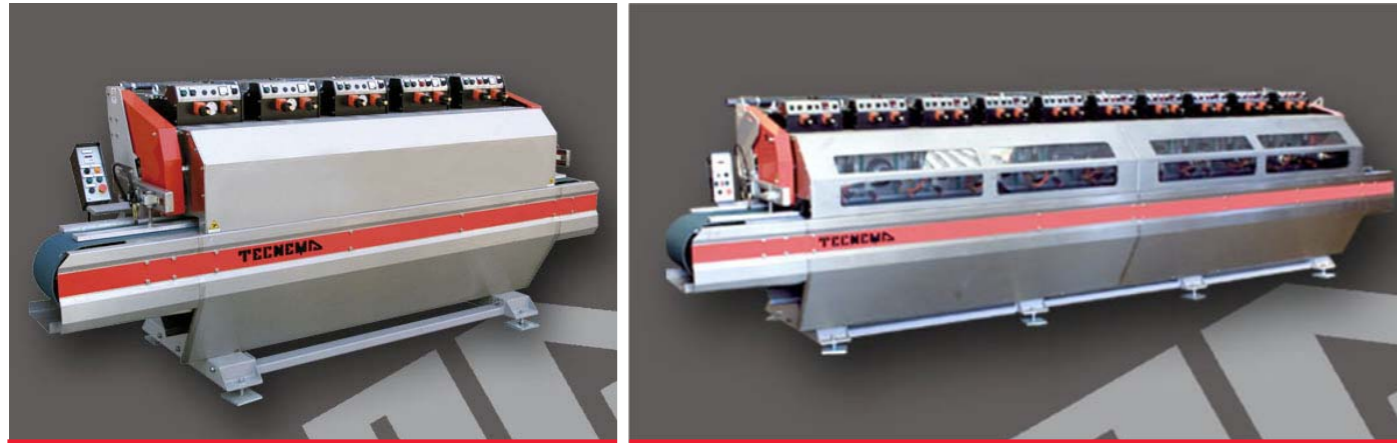
تعداد هد	۴	۶	۸
عرض استریپ (سانتی متر)	۱۵-۴۶	۳۰-۶۳	۳۰-۸۰
ضخامت استریپ (سانتی متر)	۲۷-۱۰	۲-۱۰	۲-۱۰
توان هد ها (اسب بخار)	۴×۲۵	۴×۲۵+۲×۳۰	۸×۳۰
قطر دیسک ها (سانتی متر)	۲×۶۲.۵+۲×۷۲.۵	۲×۶۲.۵+۲×۷۲.۵+۲×۸۵	۲×۶۲.۵+۲×۷۲.۵+۲×۸۵+۲×۹۵ (۱.۵)
ضخامت بدنه دیسک (میلی متر)	۴۵	۴۵	۴۵
ضخامت سگمنت دیسک (میلی متر)	۴×۶.۲	۴×۶.۲+۲×۶.۵	۴×۶.۲+۴×۶.۵



دستگاه نصف کن جهت تولید اسلب لمینیت

۲	تعداد هد (حاوی دیسک)
۱۵-۲۰۰	عرض اسلب (سانتی متر)
۲-۱۰	ضخامت اسلب (سانتی متر)
۲۵×۲	توان هد ها (اسب بخار)
۱۵	توان چرخ طیار (اسب بخار)
ماربل ۷۵ - گرانیت ۴۵	قطر دیسک ها (سانتی متر)
۱۰۰	قطر چرخ طیار (سانتی متر)
۶.۳	ضخامت سیم برش (میلی متر)





قرنیز زن

PLM 10	PLM 5	مدل
۱۰	۵	هد (تعداد)
۳۱۵	۳۱۵	حداکثر عرض قطعه کار (سانتی‌متر)
۵	۵	حداکثر ضخامت قطعه کار (سانتی‌متر)
۱۴۰۰-۲۸۰۰	۲۸۰۰	دور هد (دور بر دقیقه)
۳۰-۳۰	۲۰-۳۰	قطر ابزار (سانتی‌متر)
۵.۹×۱.۴×۱.۶۵	۳.۵۵×۱.۴×۱.۸۵	ابعاد دستگاه (متر)
۴.۷۵.۱۱	۴.۷۵	توان هد (کیلووات)



دستگاه برش یک، دو سه هد جهت تولید قطعات آنتیک از ضایعات کارخانجات

وزن (تن)	ابعاد دستگاه (متر)	مصرف آب (لیتر بر دقیقه)	توان هد برش (کیلووات)	دور هد برش (دور بر دقیقه)	قطر تیغه برش (سانتی‌متر)	حداکثر ضخامت قطعه کار (سانتی‌متر)	حداکثر عرض قطعه کار (سانتی‌متر)	هد برش (تعداد)	مدل
۱.۹۵	۲.۴۵×۱.۵×۱.۸۲	۹۰	۱۵.۲۲	۱۹۰۰-۲۸۰۰	۳۰	۳	۶۱۵	۱	FS 700/1T
۲.۳	۳.۰۵×۱.۷۵×۱.۸۲	۱۹۰	۱۱.۱۵.۲۲	۱۹۰۰-۲۸۰۰	۳۰	۳	۶۱۵	۲	FS 700/2T
۳.۱	۳.۶۵×۱.۷۵×۱.۸۲	۲۷۰	۱۱.۱۵.۲۲	۱۹۰۰-۲۸۰۰	۳۰	۳	۶۱۵	۳	FS 700/3T

دستگاه ویبراتور جهت کهنه کردن سنگ + تولید سنگ رودخانه ای از ضایعات معادن

RWO-920	RWO-720	RWO-520	RWO-330	RWO-220	مدل
۱-۴۶	۱-۳۵	۱-۲۸	۱-۲۲	۱-۱۰	ابعاد قطعه کار (سانتی‌متر)
۸۳۰	۶۸۰	۴۱۰	۲۲۵	۱۷۰	ظرفیت (لیتر)
۶	۵	۴	۲	۱.۱	توان (کیلووات)
۵۱.۹۰۵×۱.۵۱	۵۱.۶۵۸×۱.۱۳۵	۵۱.۴۸۶×۱.۰۵۵	۵۱.۲۸۶×۱	۵۱.۰۷۰×۰.۸۶	ابعاد دستگاه (ارتفاع×قطر) (سانتی‌متر)
۱.۲۸۳	۰.۸۵۳	۰.۵۷۸	۰.۴۲۸	۰.۳	وزن (تن)



دستگاه نصف کن جهت افزایش تولید قطعات آنتیک شده + سایز کردن ضخامت ضایعات کارخانجات جهت ورود به دستگاه برش

SPS 460/4T	SPS 300/4T	SPS 200/2T	مدل
۴	۴	۲	هد (تعداد)
۴۶	۳۱	۲۰	حداکثر عرض قطعه کار (سانتی‌متر)
۶۰	۶۰	۵۴	حداکثر ضخامت قطعه کار (میلی‌متر)
۴۵-۶۵	۴۵-۶۰	۴۰	قطر دیسک (سانتی‌متر)
۱۴۰۰-۲۸۰۰	۱۴۰۰-۲۸۰۰	۲۸۰۰	دور هد (دور بر دقیقه)
۳۰۰	۳۰۰	۱۵۰	مصرف آب (لیتر بر دقیقه)
۳.۱۸×۱.۵×۱.۹۵	۳.۱۸×۱.۵×۱.۹۵	۲.۱۷×۱.۱۸×۱.۷۵	ابعاد دستگاه (متر)
۱۸۵.۲۲	۱۸۵.۲۲	۱۵	توان هد (کیلووات)



خشک کن الکتریکی

EST/8	مدل
۲	فن الکتریکی (تعداد)
۱.۱	توان فن الکتریکی (کیلووات)
۱۳	توان مقاومت الکتریکی (کیلووات)
۱.۶×۱.۰۵×۲.۷	ابعاد دستگاه (متر)

دستگاه چسب و توری

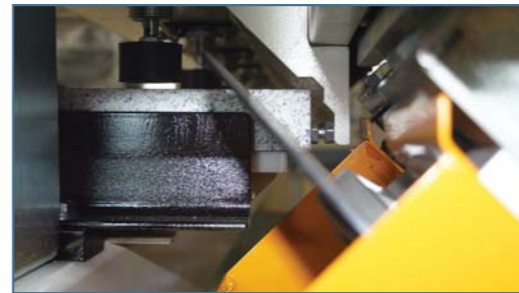
ابعاد دستگاه (متر)	توان فن (کیلووات)	فن (تعداد)	توان مقاومت الکتریکی (کیلووات)	سیکل بر دقیقه (تعداد)	حداکثر عرض توری (سانتی‌متر)	حداکثر عرض قطعه کار (سانتی‌متر)	نوع چیدمان	مدل
۷.۵۵×۱.۱۲×۱.۷۵	۱۵	۱	۹	۴	۳۳۵/۶۲	۳۳/۶۲	خطی	ISL 320/620
۶.۵×۲.۰۵×۱.۷۵	۱۵	۱	۹	۴	۳۳۵/۶۲	۳۳/۶۲	گرد	ICL 320/620

تولید سنگ رودخانه ای از ضایعات معادن



فرز مخصوص فارسی بری

تعداد فاز	تک فاز / سه فاز
طول برش	۳.۳
ضخامت سنگ (سانتی متر)	۱-۸
قطر تیغه الماسه (سانتی متر)	۳۵-۴۰-۴۵
دور (دور بر دقیقه)	۸۰۰-۳۵۰۰
توان (کیلووات)	۵.۵



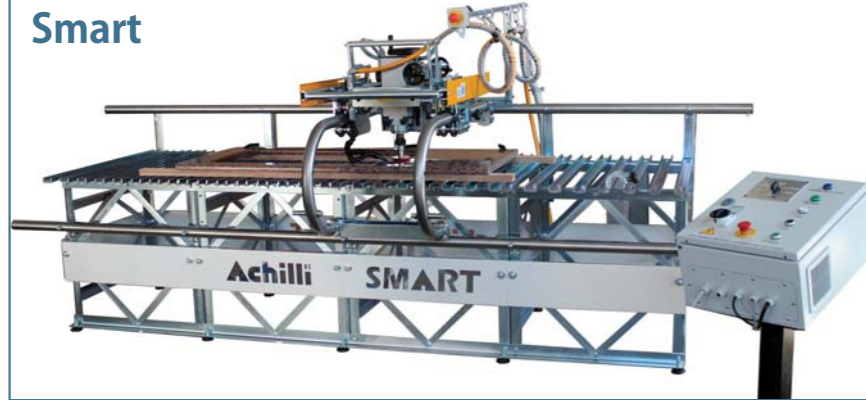
MSA (Miter Saw)



دستگاه تولید تخم می کانتراپ (دستی)

مدل	Smart
کورس هد (محور X) (متر)	۱.۵ - ۲.۷۵
کورس پل (محور Y) (متر)	۰.۶۵ - ۱.۰۲
کورس عمودی هد (محور Z) (سانتی متر)	۱۳
چرخش هد (درجه)	۱۳۵
حداکثر قطر دیسک (سانتی متر)	۲۰
حداکثر ضخامت قطعه کار	۱۵
حداکثر ضخامت قطعه کار جهت ابزار زنی لبه (سانتی متر)	۱۰
توان موتور (کیلووات)	۳.۳
دور موتور (دور بر دقیقه)	۵۰۰-۱۰۰۰
وزن دستگاه (کیلوگرم)	۵۱۰

Smart



Gold



فرز دروازه ای ۴ محوره

مدل	GOLD	کورس هد (محور X) (متر)	۲.۵	کورس پل (محور Y) (متر)	۲.۳	کورس عمودی (محور Z) (متر)	۰.۲۸	ابعاد میز کار (متر)	۲.۲×۳.۵	حداکثر قطر تیغه (سانتی متر)	۵۰	حداکثر عمق برش (سانتی متر)	۱۴.۳	فاصله تیغه و شکست میز (سانتی متر)	۱۵.۵	شکست میز (جهت بازگویی اسلب)	۰-۹۰	دستی هد (درجه)	۰-۹۰	چرخش هد (درجه)	۰-۳۶۰	توان موتور (کیلووات)	۱۱	دور موتور (دور بر دقیقه)	۱۴۰۰-۱۷۰۰	اصلی (دور بر دقیقه)	۸۰۰-۳۵۰۰
-----	------	------------------------	-----	------------------------	-----	---------------------------	------	---------------------	---------	-----------------------------	----	----------------------------	------	-----------------------------------	------	-----------------------------	------	----------------	------	----------------	-------	----------------------	----	--------------------------	-----------	---------------------	----------



Europa BT



LM30



LS40



کف ساب

تعداد فاز	مدل	تعداد هد	نوع سنگ	سیستم	دور موتور (دور بر دقیقه)	دور صفحه پولیش (دور بر دقیقه)	سرعت حرکت (متر بر دقیقه)	قطر صفحه پولیش (سانتی متر)	توان (کیلووات)	ظرفیت مخزن آب (لیتر)	ابعاد (متر)	وزن کل (کیلوگرم)
تک فاز	LM30-VE	۱	ماربل، گرانیت	مکفیک	۱۴۰۰	۳۵۰-۴۴۰-۵۳۰-۶۱۵	۳۳۰-۴۱۵-۴۹۵-۵۸۰	۳۰	۲.۲	۲۶	۰.۵×۰.۹۹۵×۱.۳	۱۲۰
	LM30-CE	۱	ماربل	مکفیک	۱۴۰۰	۴۳۹	۴۱۳	۳۰	۲.۲	۲۶	۰.۵×۰.۹۹۵×۰.۹۴۵	۱۵۳
	LS40-CE	۱	ماربل، گرانیت، هیدرولیک	-	-	۷۲۰	۳۴۰	۱۵	۰.۷۵	۳.۷	۰.۵۴×۰.۴×۰.۶۳	۵۳
سه فاز	MEC7-VE	۱	ماربل، گرانیت	مکفیک	۱۴۰۰	۳۷۰-۴۶۵-۵۶۰-۶۵۵	۳۷۵-۴۷۰-۵۶۰-۶۵۵	۳۲	۴	۳۱	۰.۵۲×۱.۰۵۵×۱.۳	۱۵۳
	MEC7-CE	۱	ماربل	مکفیک	۱۴۰۰	۴۶۶	۴۶۸	۳۲	۴	۳۱	۰.۵۲×۱.۰۵۵×۰.۹۴	۱۲۵
	MAXBT-CE	۲	ماربل	مکفیک	۹۶۰	۵۱۵	۴۸۵	۳۰	۵.۵	۴۸	۰.۶۱۵×۱.۰۸۵×۱.۲	۲۳۴
	Europa-VE	۱	گرانیت	مکفیک	۱۴۰۰	۳۷۲-۴۶۳-۵۶۱-۷۰۷	۳۵۰-۴۶۵-۵۶۴-۷۱۰	۳۲	۵.۵	۳۳	۰.۶۳۵×۱.۱۹۵×۱.۲	۲۹۵
	Europa88-CE	۱	گرانیت	مکفیک	۹۵۰	۳۶۴	۳۶۴	۳۰	۵.۵	۳۱	۰.۶۳۵×۱.۲۸×۱.۲۳	۲۸۵
EuropaBT-CE	۲	گرانیت	مکفیک	۹۵۰	۳۹۶	-	۳۰	۷.۵	۶۰	۰.۶۳۵×۱.۲۳×۱.۲۳	۴۲۲	

AFR



ANR



TAG



فرز ساختمانی با پل ثابت

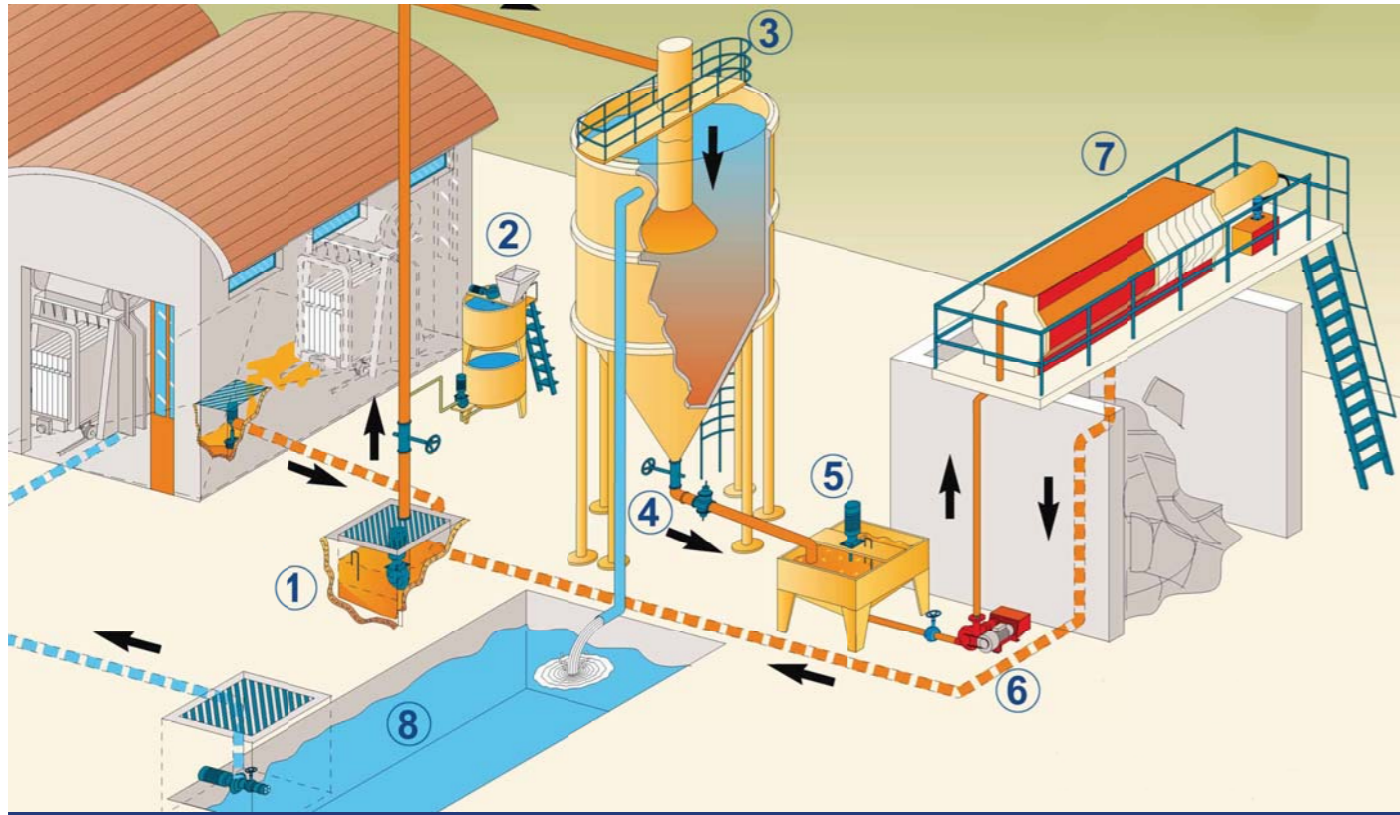
مدل	تعداد فاز	طول برش (متر)	قطر تیغه الماسه (سانتی متر)	دور بر دقیقه	حرکت هد	توان (کیلووات)	زاویه شکست دستی (درجه)	قابلیت
AFR	تک فاز / سه فاز	۱.۱-۳.۳	۲۵.۳-۳۵	۲۸۰۰	اتومات / دستی	۲.۹	۴۵	برش عمود / فارسی بری
ANR	تک فاز / سه فاز	۰.۶-۲	۲۵.۳-۳۵	۲۸۰۰	دستی	۲.۹، ۲.۲	۴۵	برش عمود / فارسی بری / ابزار زنی لبه تا ۶ سانتی متر
TAG	تک فاز / سه فاز	۰.۶-۲	۲۵.۳-۳۵	۲۸۰۰	دستی	۳، ۲.۲	۴۵	برش عمود / فارسی بری



گیره اسلب

میزان باز شدن گیره	ظرفیت (کیلوگرم)	وزن (کیلوگرم)
۱-۵	۱۰۰۰	۲۲

فرز آبی پرتابل / کف ساب



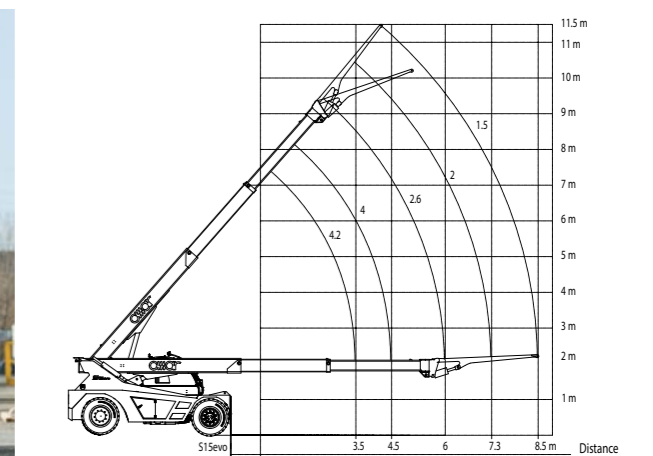
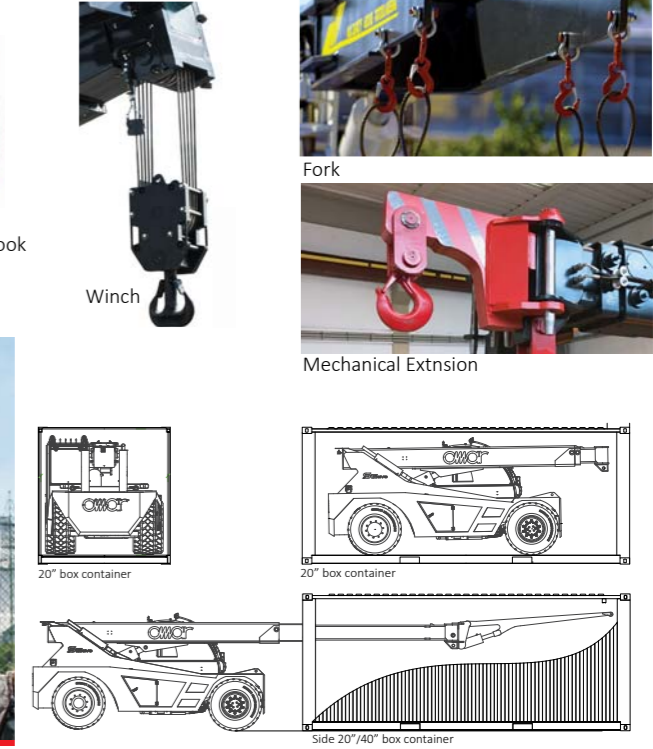
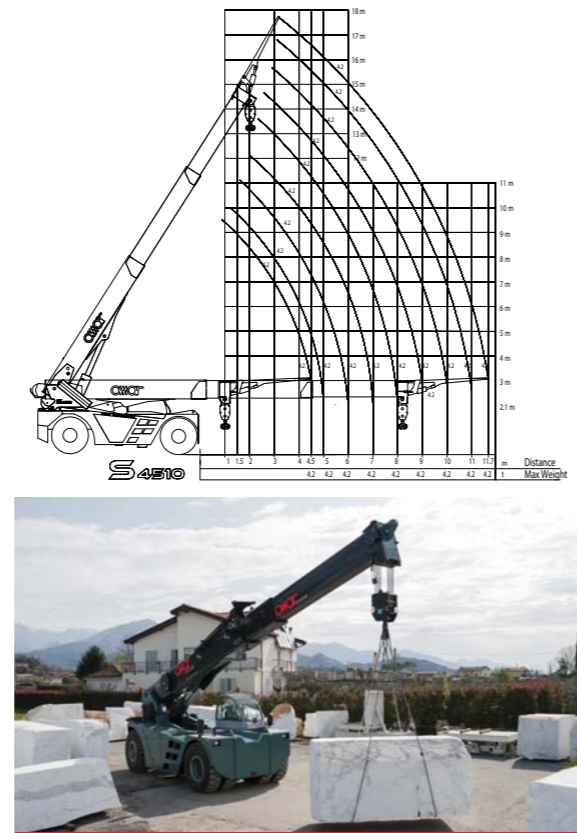
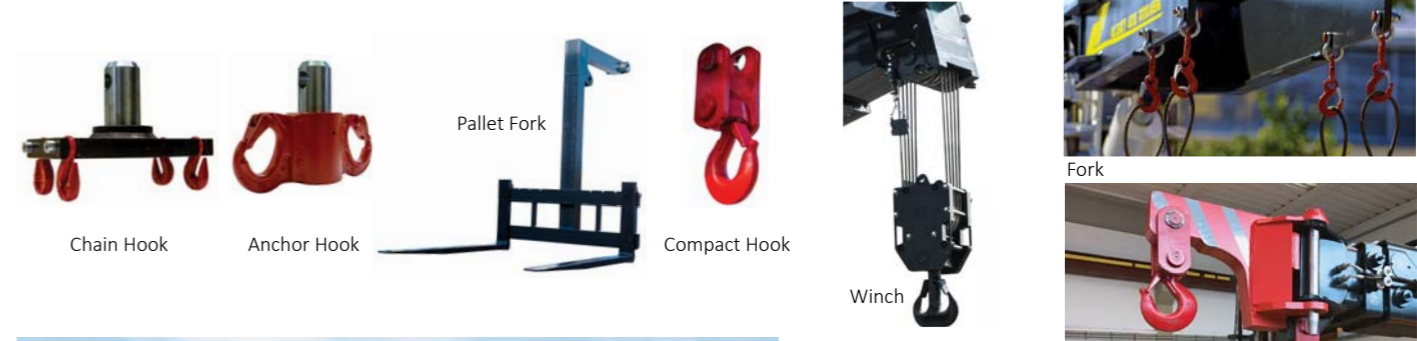
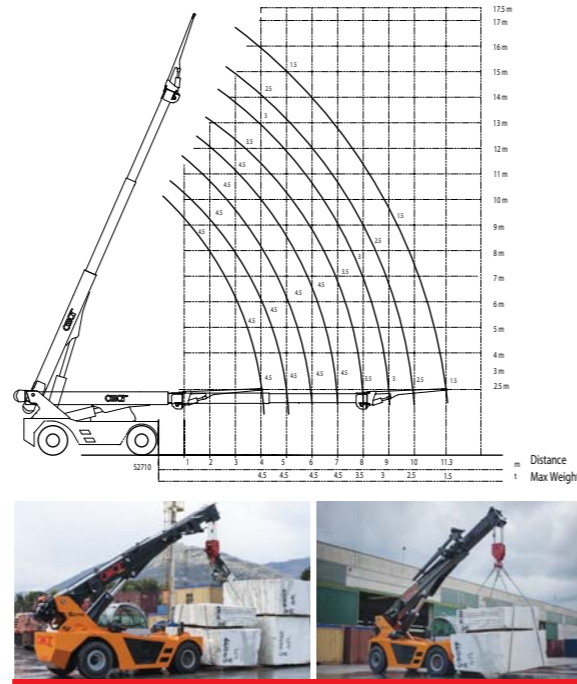
سیستم تصفیه آب و فیلتر پرس

1	2	3	4	5	6	7	8
پمپ اصلی حوضچه گل و	مخازن و پمپ تزریق فلوکولانت	مخزن اصلی	تجهیزات تخلیه اتوماتیک گل	همزن گل	پمپ دیافراگمی گل	فیلتر پرس	مخزن آب تمیز



سیستم تصفیه آب و فیلتر پرس

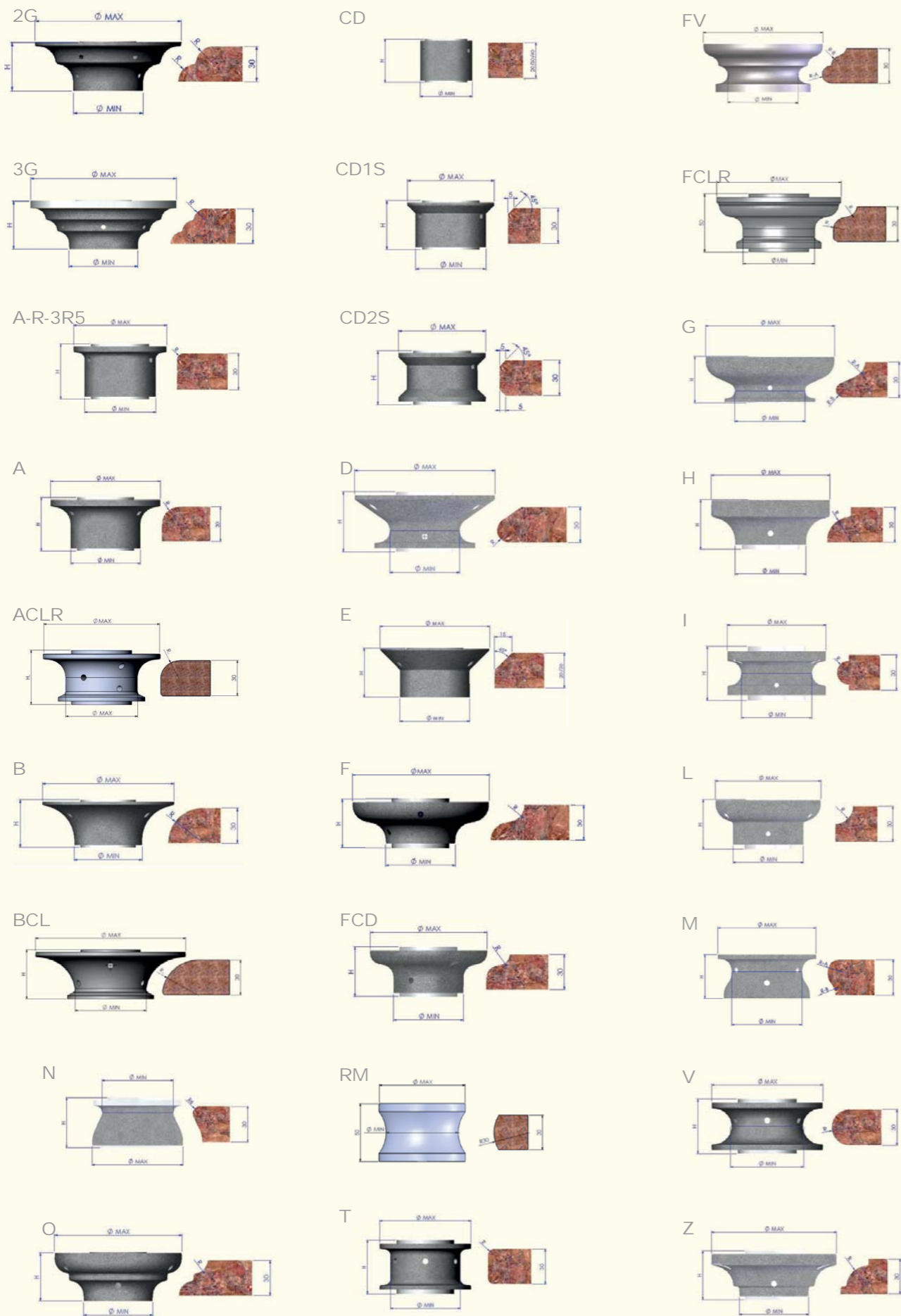
Water Treatment System



Stone Crane

جرثقیل سنگ

نوع جرثقیل	مدل	ظرفیت جرثقیل (تن)	وزن جرثقیل (تن)	میزان جلو رفتن بوم (متر)	میزان بالا رفتن بوم (متر)	سرعت (کیلومتر بر ساعت)	نوع موتور	حداکثر زاویه چرخ (درجه)	کارایی بدنه (سال)
Box Container	S12 Evo	12	11.85	5.5-8.5	1.3-1.8	30	FPT F32 83 CV - 61 Kw	73	20
	S15 Evo	15	13.633	5.5-8.5	1.3-1.8	30	FPT F32 83 CV - 85 Kw	73	20
	S1610	16	15.25	5.5-8.5	1.3-1.8	35	FPT N45 124 CV / DEUTZ 3.6 123 TIMER IV	73	20
	S1810	18	15.9	5.5-8.5	1.3-1.8	30	FPT N45 124 CV / DEUTZ 3.6 123 TIMER IV	73	20
Compact Power	S2210	22	18	7.9-10.3	1.1-1.7	35	DEUTZ 4.1 156 CV	70	20
	S2710	27	25.54	7.9-10.3	1.1-1.7	35	DEUTZ 4.1 156 CV	70	20
Pure Power	S4510	45	36.423	8.5-10.5	1.5-1.6	35	FPT N67 240 CV / DEUTZ TCD 6.1 245 CV	63	20
	S7010	70	62.96	10.5-11.2	1.6	25	FPT CURSOR 9 354 CV / DEUTZ TCD 7.8 340 CV	48	20



پروفیل زن دستی

۰-۶۰۰۰	دور موتور (دور بر دقیقه)
۴۰×۷۰×۳۵	ابعاد (سانتی متر)
۲۲	وزن (کیلو گرم)
۲.۲	توان (کیلووات)
سه فاز	تعداد فاز

زمان تولید ۶ متر پروفایل مدل V30 (تخم مرغی) بر روی اسلب گرانیت با ضخامت ۳ سانتی متر، حدود یک ساعت است.



TVURUS

Profiling Machine

پروفیل زن دستی

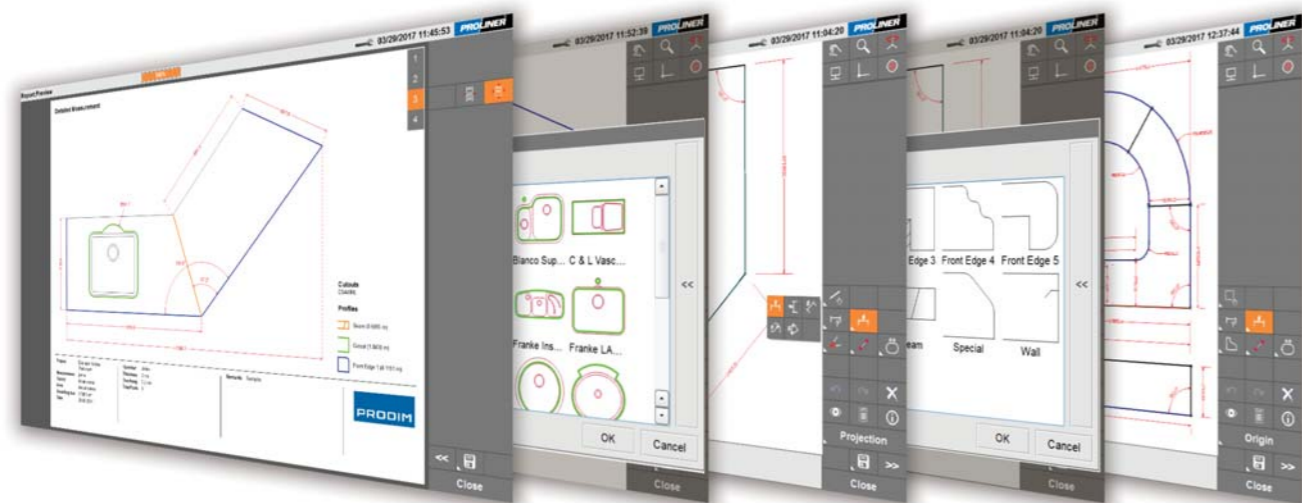


دستگاه اندازه گیری دیجیتال دو بعدی و سه بعدی

- اندازه گیری دو بعدی و سه بعدی
- قابل حمل
- بدون نیاز به تراز کردن
- ترسیم یک پارچه
- صفحه نمایش تاج اسکرین ۱۰ اینچی
- خروجی CAD (فایل DXF)
- بدون نیاز به کامپیوتر

مشخصات فنی	مدل 7SC	مدل 8CS
وزن (کیلوگرم)	۸	۱۰
ابعاد (سانتی متر)	۱۸×۲۲×۲۲	۱۸×۲۲×۳۸
محدوده کار (متر)	۱۵	۱۵
دقت (میلی متر)	۰.۸	۰.۶

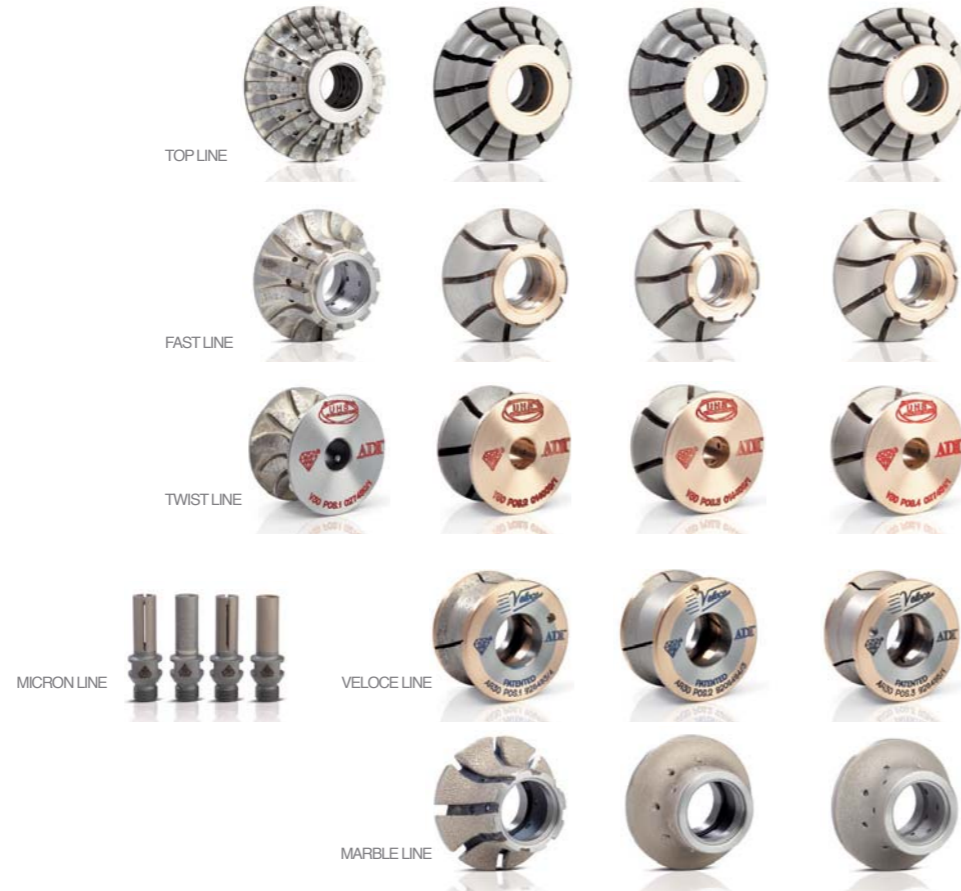
اندازه گیری دیجیتال



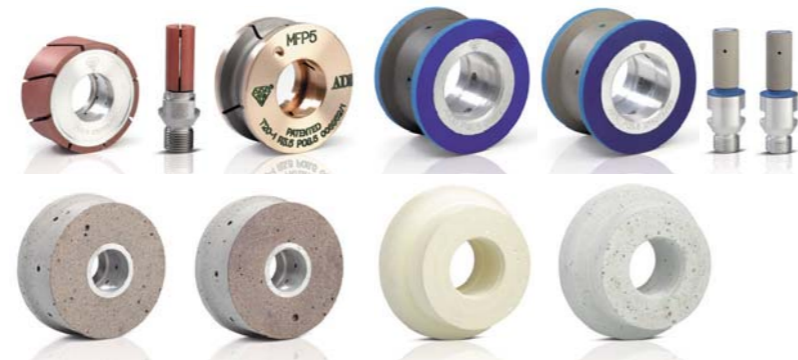
Solution for 90° Coupling



Profiling Wheels



Profiling Polishing



Fab Lab



Routers for Incremental Cutting



Core Drills



Finger Bits



Blades



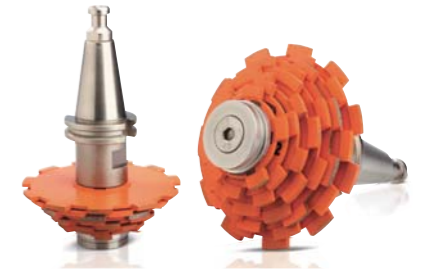
Router Bits for Engraving



Tools for Executing Solid Pieces Sink



Pre Cutting "Ninja"



Stubbing Wheels



Tools for drain Board





**مخزن زیر باز شو
حمل ضایعات با لیفتراک**
(ابعاد ۱.۱۵×۱.۶۲×۱.۶۲ متر، وزن ۳۸۰
کیلو گرم، ظرفیت ۲۰۰ لیتر یا ۳۵ تن)



مخزن تخلیه جانبی حمل ضایعات با لیفتراک
(ابعاد ۱.۲۹×۱.۵۵×۱.۱۵ متر، وزن ۲۹۳ کیلو گرم، ظرفیت ۱۲۸۰ لیتر یا ۲۵ تن)



واگن حمل اسلب
(ابعاد ۱.۷۵×۱.۳۳×۲.۳۳ متر، وزن ۴۰۰
کیلو گرم، ظرفیت ۲۵ تن)



واگن حمل استریپ
(ابعاد ۱.۵×۰.۴۸×۱ متر، وزن ۱۳۰ کیلو گرم، ظرفیت ۱.۵ تن)



(ابعاد ۰.۶۵×۲×۳.۵ متر، وزن
۷۲۰ کیلو گرم، ظرفیت ۴ تن)



میز فرز دروازه ای قابل حمل با لیفتراک



(ابعاد ۰.۷×۱.۵×۲.۶۵ متر، وزن
۷۳۵ کیلو گرم، ظرفیت ۵ تن)



میز حمل اسلب
با قابلیت تنظیم ارتفاع (دارای ۲ پمپ هیدرولیک)
(ارتفاع ۶۵ تا ۹۵ سانتیمتر، وزن ۱۲۷ کیلو گرم،
ظرفیت ۶۵۰ کیلو گرم)



بازو جرثقیل جهت نصب بر روی لیفتراک
(طول ۲.۴ متر، وزن ۱۹۱ کیلو گرم، ظرفیت ۳ تن)



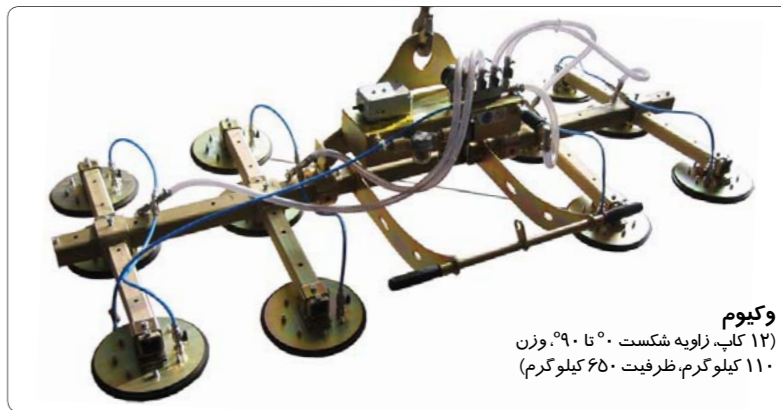
گیره اسلب
(ضخامت اسلب ۱.۵ تا ۶ سانتیمتر،
وزن ۲۲ کیلو گرم، ظرفیت ۱ تن)



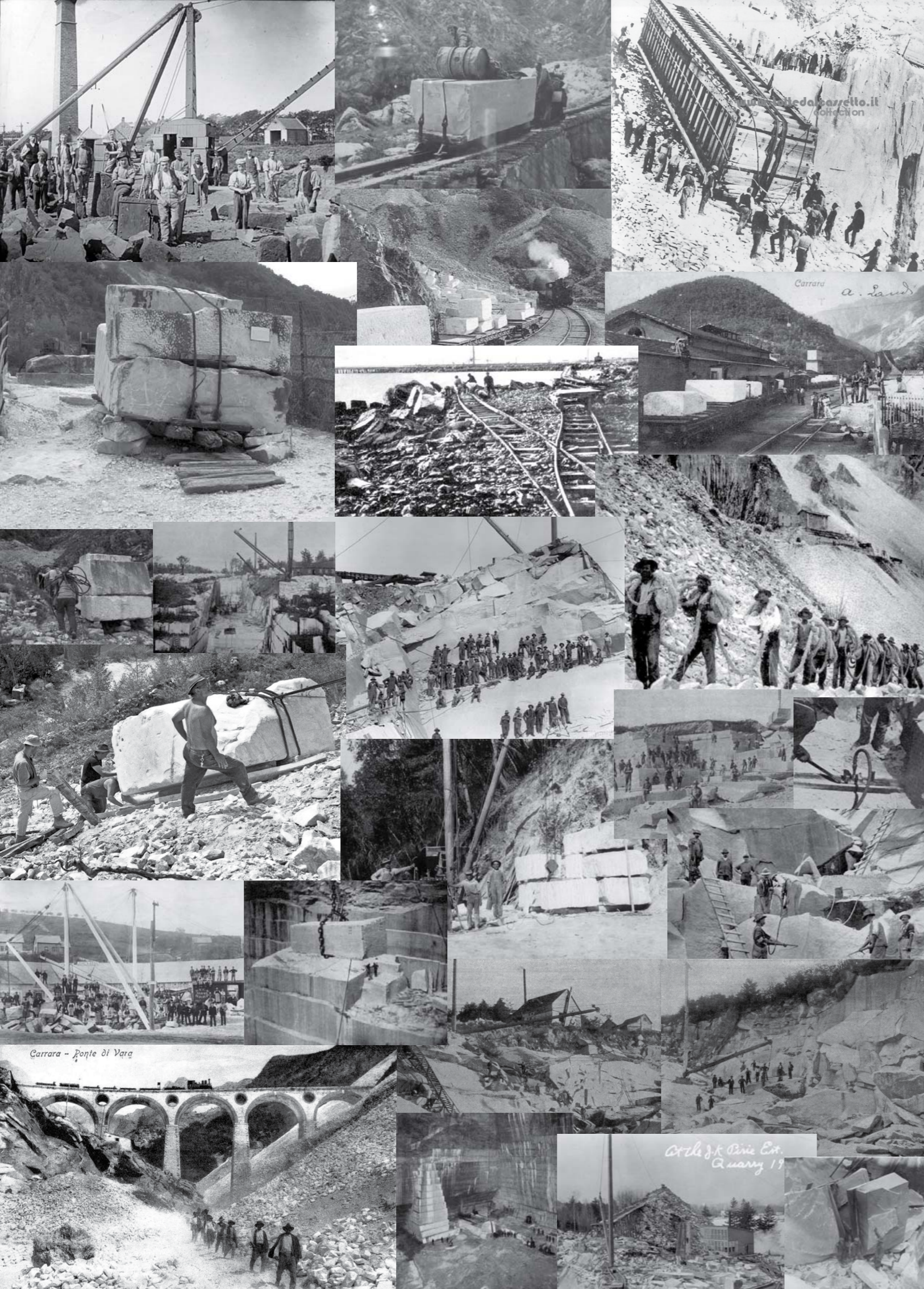
گیره اسلب
(ضخامت اسلب ۵ تا ۲۰ سانتیمتر،
وزن ۴۰ کیلو گرم، ظرفیت ۱.۵ تن)



بازوی حمل اسلب
(طول ۱.۸۰ سانتیمتر، وزن ۸۲ کیلو گرم، ظرفیت ۵ تن)



وکیوم
(۱۲ کاپ، زاویه شکست ۰ تا ۹۰°، وزن
۱۱۰ کیلو گرم، ظرفیت ۶۵۰ کیلو گرم)



ویرایش سوم هندبوک جامع ماشین آلات سنگ

در راه است ...

با ما باشید

Stay with PARTIA team
till the **next version** of our
HANDBOOK

General Handbook of Stone Machinery 2nd Edition

ویرایش دوم هندبوک جامع ماشین آلات سنگ نیز همچون نسخه اول با کار گسترده و بی ادعای تیم پارتیا، تهیه شده و چکیده‌ای از هزاران برگ مدارک فنی برترین کمپانی‌های تولیدکننده‌ی ماشین آلات سنگ است، که در راستای اهداف پارتیا برای ارتقای صنعت سنگ ایران تقدیم می‌گردد. در تهیه این هندبوک تلاش شده است که راهکاری جامع، در قالب بازخوانی فنی به روزترین تکنولوژی ماشین آلات صنعت سنگ، ارائه شود که وسعت دامنه آن از استخراج بلوک در معدن تا برش و فرآوری آن در کارخانه و راهکارهای بازیافت ضایعات در معادن و کارخانجات را در بر می‌گیرد.

تیم پارتیا، بازخوردهای زیادی را پس از ارائه اولین هندبوک جامع ماشین آلات سنگ، از صاحب نظران و اساتید محترم صنعت سنگ دریافت کرد که همواره چراغ راه خود برای تهیه ویرایش دوم این اثر قرار داد. همچنان بر این باوریم که این ویرایش نیز خالی از نقص نبوده و همچون گذشته متواضعانه دست یاری تمامی دلسوزان این صنعت را برای تکمیل این اثر می‌فشاریم.



PARTIA

Professional Reference of Stone Machinery

تهران، بلوار فرحزادی، خیابان
سپهر، پلاک ۴۱، همکف غربی



www.partia.ir
info@partia.ir

۸۸۳ ۷۷۷ ۹۲



[partia.ir](https://www.instagram.com/partia.ir)

۰۹۱۲ ۳۸۹ ۰ ۳۸۵



[@partia_channel](https://t.me/partia_channel)

